

# 국민대학교

## 2019학년도 대학입학전형계획 주요사항

[ 2017년 4월 30일 기준 ]



본 내용은 2019학년도 입학전형계획으로 관계 법령, 본교 대학입학전형관리위원회 및 한국대학교육협의회 심의결과, 2019학년도 대학 학생 정원 조정에 따라 변경될 수 있습니다. 추후 모집시기별로 확정·발표되는 모집요강을 반드시 확인하시기 바라며, 수시 모집요강(재외국민과 외국인 특별전형 포함)은 2019년 5월 초 발표 예정입니다.

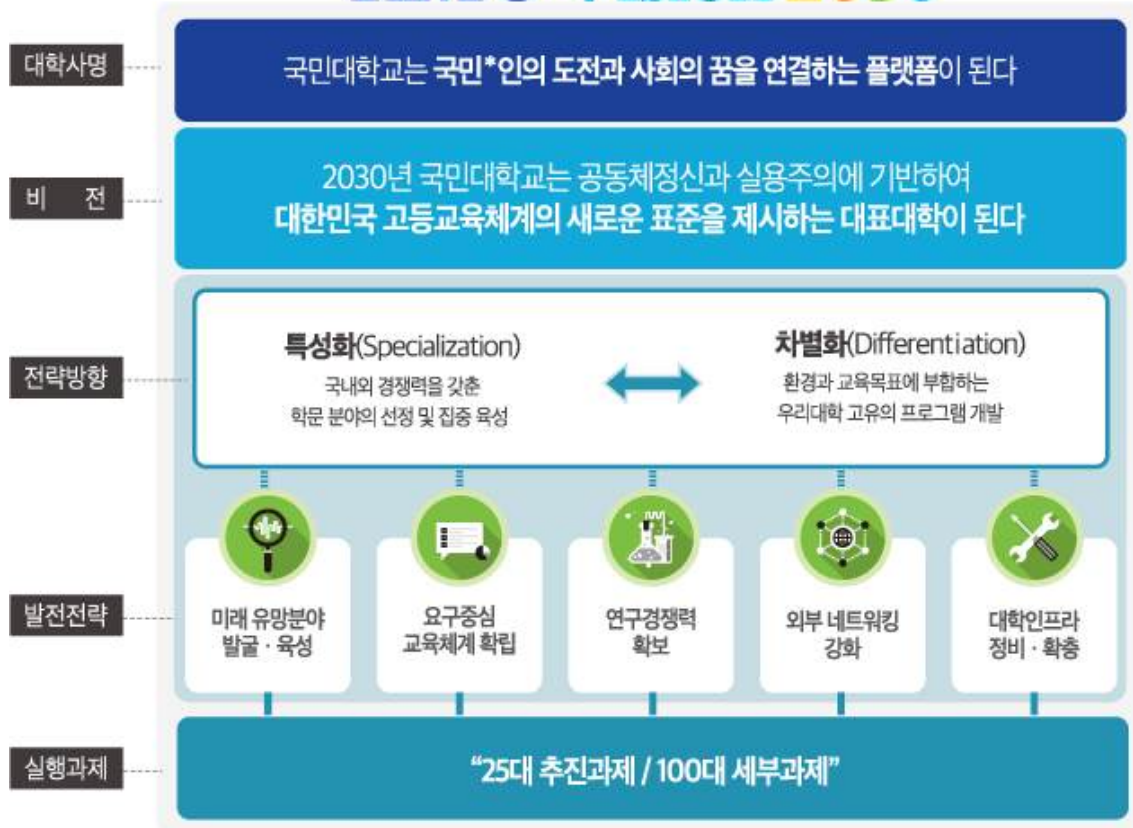
※ 입학 상담

- 수시 학생부 교과 전형(교과성적우수자) / 특기자전형 / 실기우수자전형 / 재외국민전형 / 정시 일반전형  
: 입학팀 02) 910-4123 ~ 7

- 수시 학생부 종합 전형(국민프런티어·학교장추천·국가보훈대상자 및 사회적 배려 대상자) / 농·어촌학생전형/  
기회균형전형 / 특성화고 등을 졸업한 재직자전형 / 정시 취업자전형  
: 입학사정관팀 02) 910-5703 ~ 12

## [국민대학교 비전]

# KMU Vision 2030



## [국민대학교 인재양성]



# 차 례

■ 2019학년도 신입학 기본 방향 및 주요 변경 사항 .....	7
■ 2019학년도 주요 사항 한눈에 이해하기 .....	9
■ 모집단위별 입학정원 .....	10
■ 모집시기별 모집인원 .....	12
■ 수시모집	
▣ 수시모집 주요 사항 .....	14
▣ 학생부교과전형	
□ 교과성적우수자전형 .....	15
▣ 학생부종합전형	
□ 국민프런티어전형 .....	16
□ 학교장추천전형 .....	17
□ 국가보훈대상자 및 사회적 배려 대상자전형 .....	18
□ 농·어촌학생전형(정원외) .....	19
□ 기회균형전형(정원외) .....	20
□ 특성화고 등을 졸업한 재직자전형(정원외) .....	21
□ 취업자전형 .....	23
▣ 특기·실기위주전형	
□ 특기자전형	
1. 어학특기자 .....	24
2. 소프트웨어특기자 .....	25
3. 기능특기자 .....	26
4. 건축디자인특기자 .....	27
5. 미술·조형특기자 .....	28
6. 체육특기자 .....	29
7. 연기·영화특기자 .....	30
□ 실기우수자전형	
1. 피아노실기우수자 .....	31
2. 연기실기우수자 .....	32
3. 영화실기우수자 .....	33
4. 무용실기우수자 .....	34
5. 회화실기우수자 .....	35
▣ 재외국민과 외국인 전형(정원외) .....	36

■ 정시모집	
▣ 정시모집 주요사항 .....	37
□ 일반전형	
1. 인문·자연계 .....	38
2. 조형대학·미술학부(회화/입체미술) .....	39
3. 음악학부(성악/피아노/관현악/작곡) .....	42
4. 공연예술학부(연극/영화) .....	44
5. 체육대학 .....	45
□ 농·어촌학생전형(정원외) .....	48
□ 기회균형전형(정원외) .....	50
□ 다군 특성화고 등을 졸업한 재직자전형(정원외) .....	51
□ 다군 취업자전형 .....	53
■ 학교생활기록부 반영 방법 .....	54
■ 국민대학교 약도 및 교통편 안내 .....	55



## 2019학년도 신입학 기본 방향 및 주요 변경 사항

### ▣ 2019학년도 신입학 기본 방향

1. 2018학년도 대학입학전형계획 대입전형 큰 틀 유지
2. 대입 전형 간소화 지속 추진 및 고교교육 정상화 등 대입전형의 큰 틀 유지
  - 논술우수자전형 폐지, 어학특기자 축소 등 2018학년도와 동일하게 전형 간소화 유지
3. 고교교육 정상화를 위한 수시모집 수능최저학력기준 폐지
  - 수험생의 부담을 완화하기 위해 수시모집에서 수능최저학력기준을 폐지하고, 학교생활의 성실도를 중심으로 학생을 선발하고자 함
4. 정시모집 인문·자연계 **교차지원 기회 확대**
  - **자연계열 학생** 중 수능 수학 '가'형 응시자 및 '과탐' 응시자 **인문계열 모집단위 지원 가능**
  - **인문·자연계열 학생** 중 수능 수학 '나'형 응시자 및 '과탐' 응시자 **자연계열 모집단위 지원 가능**
5. 정시모집 수능 영어영역 등급제 전환에 따른 수능 반영 영역 변경
  - 인문계열 : 영어영역 30% → 20%, 탐구(사탐, 과탐)영역 20% → 30% 변경
  - 자연계열 : 영어영역 30% → 20%, 탐구(과탐)영역 20% → 30% 변경
6. 수시모집 학생부종합전형 기회균형전형 전형방법 및 요소 변경

### ▣ 2019학년도 주요 변경 사항

#### 1. 수시모집 학생부교과 '교과성적우수자전형' 1단계 선발배수 변경

전형명	2018학년도	2019학년도(변경)
교과성적우수자전형	1단계 : 학생부교과 100%(6배수) 2단계 : 1단계 성적 70% + 면접 30%	1단계 : 학생부교과 100%(5배수) 2단계 : 1단계 성적 70% + 면접 30%

#### 2. 수시모집 학생부종합 '기회균형전형' 전형요소 변경

전형명	2018학년도	2019학년도(변경)
기회균형(정원외)	1단계 : 서류 100% (3배수) 2단계 : 1단계 성적 70% + 면접 30%	<b>학생부교과 30% + 서류평가 70%</b>

#### 3. 수시모집 '어학특기자' 모집인원 변경

전형명	모집단위	2018학년도 모집인원	2019학년도(변경) 모집인원	비고
어학특기자	영어영문학부	6	5	
	중국학부 중국정경전공	5	0	
	유라시아학과	3	2	
	일본학과	4	3	

#### 4. 수시모집 ‘체육특기자’ 전형요소별 반영비율 간소화

모집 종목	전형 형태	선발 인원	전형요소별 반영비율 및 반영점수					
			구 분	특기 (입상성적)	면접	학생부 교과	계	
골프/ 테니스/ 검도(남)/ 볼링/ 수상스키· 윈드서핑/ 스키·스노우보드	일괄 합산	100%	전형요소별 <b>명목</b> 반영비율	60%	<b>20%</b>	<b>20%</b>	100%	
			전형요소별 <b>실질</b> 반영비율	55.06%	<b>22.47%</b>	<b>22.47%</b>	100%	
			전형요소별 반영점수	최고점	600점	<b>200점</b>	<b>200점</b>	1,000점
				최저점	110점	0점	0점	110점

#### 5. 수시모집 ‘영화실기우수자 전형’ 전형요소 간소화 변경

구분	2018학년도	2019학년도(변경)
전형방법	1단계 : 실기 100% (3배수) 2단계 : 1단계 성적 30% + 면접 40% + 학생부교과 30%	1단계 : 실기 70% + 학생부교과 30%(3배수) 2단계 : 1단계 성적 70% + 면접 30%
실기고사	스토리보드 구성 제시된 소설, 시 등의 문학작품의 한 부분을 읽고, 그 작품을 장면 분석하여 스토리보드로 재구성한다.	스토리 구성 제시된 소설, 시 등의 문학작품의 한 부분을 읽고, 그 작품을 장면 분석하여 스토리(그림제외) 재구성한다.

#### 6. 정시모집 ‘다’군 회화전공 수시모집과 정시모집으로 분할 선발

구분	2018학년도	2019학년도(변경)
수시	-	1단계 : 실기 100%(5배수) 2단계 : 실기 40% + 면접 30% + 학생부교과 30%
정시	정시‘다’군(일괄합산 전형) 학생부교과 20% + 수능 40% + 실기 40%	좌동
인원	정시 37명	수시 17명(46%) 정시 20명(54%)

## 2019학년도 주요 사항 한눈에 이해하기

수 시 모 집 < 2,070명 >		
학생부교과 [456명]	학생부종합 [1,371명]	특기 및 실기 위주 [187명]
☞ 교과성적우수자 [456명] <ul style="list-style-type: none"> <li>▶ 단계별 전형                             <ul style="list-style-type: none"> <li>• 1단계 : 학생부 교과 100% (5배수)</li> <li>• 2단계 : 학생부 교과 70% + 면접 30%</li> </ul> </li> <li>▶ 제출서류 : 학생부</li> <li>▶ 수능 면제 / 최저학력기준 없음</li> </ul>	[ 유형 1 ]	[ 특기자 전형 ] [97명]
	☞ 국민프린터어 [614명] ☞ 국가보훈대상자 및 사회적 배려 대상자 [98명] ☞ 취업자 [23명] ☞ 농·어촌학생(정원의) [100명] <ul style="list-style-type: none"> <li>▶ 단계별 전형                             <ul style="list-style-type: none"> <li>• 1단계 : 서류평가 100% (3배수)</li> <li>• 2단계 : 면접 30% + 1단계 성적 70%</li> </ul> </li> <li>▶ 제출서류 : 학생부, 자기소개서 등</li> </ul>	☞ 어학 [48명]      ☞ 소프트웨어 [15명] ☞ 기능 [1명]      ☞ 건축디자인 [2명] ☞ 미술·조형 [16명]      ☞ 연기·영화 [2명] ☞ 체육 [13명] <ul style="list-style-type: none"> <li>▶ 일괄합산 전형 : 미술·조형 / 체육</li> <li>▶ 단계별 전형 : 어학/소프트웨어/ 건축 디자인 / 기능 / 연기·영화</li> <li>▶ 면접 실시</li> <li>▶ 미술·조형 : 학생부 최저학력기준 적용</li> <li>▶ 어학 특기자는 외국 국적자 지원 불가</li> </ul>
	[ 유형 2 ]	[ 실기우수자 전형 ] [90명]
	☞ 학교장추천 [323명] ☞ 기회균형(정원의) [57명] <ul style="list-style-type: none"> <li>▶ 일괄합산 전형                             <ul style="list-style-type: none"> <li>▶ 서류평가 70% + 학생부 교과 30%</li> <li>▶ 별도의 면접 없음</li> <li>▶ 제출서류 : 학생부, 자기소개서 등</li> </ul> </li> </ul>	☞ 피아노 [8명] ☞ 연기 [20명] ☞ 영화 [19명] ☞ 무용 [26명] ☞ 회화 [17명] <ul style="list-style-type: none"> <li>▶ 단계별 전형 : 피아노, 연기, 영화, 회화</li> <li>▶ 일괄합산 전형 : 무용</li> <li>▶ 별도의 실기고사 실시</li> <li>▶ 국외고 졸업(예정)자 지원 불가</li> <li>▶ 무용전공 : 발레, 한국무용, 현대무용</li> </ul>
	[ 유형 3 ]	[ 재외국민과 외국인 전형 ] [56명]
☞ 특성화고 등을 졸업한 재직자(정원의) [156명] <ul style="list-style-type: none"> <li>▶ 기업융합법학과(야), 기업경영학부(야)</li> <li>▶ 일괄합산 전형                             <ul style="list-style-type: none"> <li>▶ 서류평가 40% + 면접 60%</li> <li>▶ 제출서류 : 학생부, 자기소개서 등</li> </ul> </li> </ul>	☞ 재외국민 및 학생외국인 [56명] ☞ 전 교육과정 해외이수자 [00명] ☞ 새터민 [00명]	

정 시 모 집 < 1,168명 >	
인문·자연계 일반학생 [759명]	예·체능계 일반학생 [409명]
☞ 인문계 전체 <ul style="list-style-type: none"> <li>- 건축학부(인문) 포함</li> </ul> ☞ 자연계 전체 <ul style="list-style-type: none"> <li>- 경영학부 빅데이터경영통계전공(자연) 포함</li> <li>▶ 모집군 : 가군, 나군, 다군</li> <li>▶ 수능 반영 지표 : 백분위</li> <li>▶ 수능 100%                             <ul style="list-style-type: none"> <li>• 인문계 : 국어(30%), 수학 가/나(20%), 영어(20%), 사탐/과탐(30%) (인문계에서 제2외국어 및 한문은 반영하지 않음)</li> <li>• 자연계 : 국어(20%), 수학 가/나(30%), 영어(20%), 과탐(30%) (수학 '가'형 응시자 백분위 가산점 10% 부여)</li> </ul> </li> <li>▶ 최저학력기준 없음</li> </ul>	☞ 조형대학 (디자인 및 공예학과) ☞ 미술학부 (회화, 입체미술) ☞ 음악학부 (성악, 피아노, 관현악, 작곡) ☞ 공연예술학부 (연극, 영화) ☞ 체육대학 (스포츠교육, 스포츠산업·레저, 스포츠건강재활) <ul style="list-style-type: none"> <li>▶ 모집군 : 가군, 나군 또는 다군                             <ul style="list-style-type: none"> <li>※ 나군 연극전공, 영화전공: 수시 미충원 인원 발생 시 선발</li> </ul> </li> <li>▶ 수능 반영 지표 : 백분위</li> <li>▶ 전형방법, 반영비율 등 상이함</li> <li>▶ 별도의 실기고사 실시(단, 연극전공, 영화전공 제외)</li> <li>▶ 최저학력기준 없음</li> </ul>

※ 정시 취업자 및 정원의 '농어촌학생', '기회균형', '특성화고 등을 졸업한 재직자' [학생부종합전형] : 수시 미충원 인원 발생 시에만 모집함



## 모집단위별 입학정원

계열	대학	모집단위	정원(명)	학부 내 전공
인문	글로벌인문·지역대학	한국어문학부	41	국어국문학전공 <sup>※</sup> / 글로벌한국어전공
		영어영문학부	67	영미어문전공 <sup>※</sup> / 글로벌커뮤니케이션영어전공 <sup>※</sup>
		중국학부	71	중국어문전공 <sup>※</sup> /중국정경전공
		한국역사학과 <sup>※</sup>	55	
		유라시아학과	30	
		일본학과	30	
	사회과학대학	행정학과 <sup>※</sup>	69	
		정치외교학과 <sup>※</sup>	46	
		사회학과	38	
		언론정보학부	54	미디어전공 / 광고홍보학전공
	법과대학	법학부	110	공법학전공 <sup>※</sup> / 사법학전공 <sup>※</sup>
		기업융합법학과[야간]	2	
	경상대학	경제학과 <sup>※</sup>	59	
		국제통상학과 <sup>※</sup>	55	
	경영대학 <sup>◎</sup>	경영학부	151	경영학전공 / 빅데이터경영통계전공
		경영정보학부	55	경영정보전공
		KMU International Business School	48	International Business전공
		파이낸스·회계학부	100	파이낸스보험경영학전공/회계학전공
		기업경영학부[야간]	20	기업경영전공
	자연	창의공과대학	신소재공학부	120
기계공학부			169	기계시스템공학전공 <sup>◎※</sup> /융합기계공학전공 <sup>◎※</sup> /에너지기계공학전공 <sup>◎</sup>
건설시스템공학부			70	건설시스템공학전공 <sup>◎</sup>
전자공학부			210	융합전자공학전공 <sup>◎※</sup> / 전자시스템공학전공 <sup>◎</sup> /에너지전자융합전공 <sup>◎</sup>
소프트웨어융합대학		소프트웨어학부	134	소프트웨어전공 <sup>◎</sup>
자동차융합대학		자동차공학과 <sup>※</sup>	80	
		자동차IT융합학과	45	
과학기술대학		산림환경시스템학과	40	
		임산생명공학과	40	
		나노전자물리학과 <sup>※</sup>	43	
		응용화학과	45	
		식품영양학과 <sup>※</sup>	35	
		정보보안암호수학과	46	
	바이오발효융합학과	40		
건축대학	건축학부 <sup>◎</sup>	65	건축설계전공(5년제) / 건축시스템전공(4년제)	

계열	대학	모집단위	정원(명)	비 고	
예·체능	조형대학	공업디자인학과	35		
		시각디자인학과	33		
		금속공예학과	23		
		도자공예학과	22		
		의상디자인학과	33		
		공간디자인학과	37		
		영상디자인학과	30		
		자동차·운송디자인학과	30		
	예술대학	음악학부	성악전공	23	
			피아노전공	18	
			관현악전공	36	
			작곡전공	15	
		미술학부	회화전공	37	
			입체미술전공	20	
		공연예술학부	연극전공*	20	
			영화전공*	20	
			무용전공	26	
	체육대학	체육학부	스포츠교육전공*	88	전공별 모집
			스포츠산업·레저전공*		
			스포츠건강재활전공*		
	합 계			2,863	

- ☞ 2018학년도 대학 학생 정원 조정계획에 의거 모집단위의 통합, 분리, 명칭 변경 및 정원 조정 등이 있을 수 있습니다.
- ☞ 입학 후 주간 학부(과)와 야간 학부(과) 상호 간 전부(과)를 할 수 없습니다.
- ☞ 졸업인증제 시행에 따라 영어능력을 일정 수준 이상 갖추어야 하고, 전공영어강의를 기준 과목수 이상 이수하여야 졸업이 가능합니다.
- ☞ 사회과학대학 교육학과는 '사범교육학계열'로 운영되어 전원 중등학교 정교사(2급) 자격증이 수여됩니다.
- ☞ (\*) 표시된 모집 단위는 교직이 개설되어 있어 교직과정 이수 후 교원자격증 취득이 가능합니다(2017년 현재).  
단, 2018학년도 구조조정으로 인한 학과개편 등으로 변경된 학과(전공)는 교육부 교직과정 승인이 변경 또는 취소 될 수 있습니다.
- ☞ (○) 표시된 경영대학은 한국경영교육인증원(KABEA)으로부터 경영학교육인증을 획득하였습니다.
- ☞ KMU International Business School은 21세기형 글로벌 비즈니스 전문가 양성을 목적으로 100% 영어강의로 진행됩니다.
- ☞ (●) 표시된 창의공과대학 및 소프트웨어융합대학 전공은 한국공학교육인증원(ABEEK)의 단일인증프로그램 교육과정으로 운영됩니다.
- ☞ (⊙) 표시된 건축학부는 한국건축학교육인증원(KAAB)으로부터 건축학교육인증을 획득하였습니다.

## 2019학년도 모집시기별 모집인원

계열	모집단위	수시모집										정시모집				
		학생부종합										가군	나군	다군		
		교과 성적 우수자 (정원내)	국민 프런티어 (정원내)	학교장 추천 (정원내)	국가보훈 대상자 사회적 배려대상자 (정원내)	농어촌 학생 (정원외)	기회균형 (정원외)	특성화고 등을 졸업한 재직자 (정원외)	취업자 전형 (정원내)	특기자 (정원내)	재외 국민 (정원외)					
인문	글로벌 인문·지역 대학	한국어문학부	-	-	-	-	2	8	-	-	-	2	-	-	-	
		한국어문학부 국어국문학전공	8	8	6	1	-		-	-	-	-	-	-	13	
		한국어문학부 글로벌한국어전공	2	3	-	-	-		-	-	-	-	-	-	-	
		영어영문학부	8	17	10	3	3		-	-	5	2	-	-	24	
		중국학부	-	-	-	-	3		-	-	-	3	-	-	-	
		중국학부 중국어문전공	10	9	5	1	-		-	-	-	-	-	-	16	
		중국학부 중국경영전공	5	9	5	2	-		-	-	-	-	-	-	9	
		한국역사학과	12	14	8	2	2		-	-	-	1	-	-	19	
		유라시아학과	5	7	5	1	1		-	-	2	-	-	10	-	
	사회과학대	행정학과	14	17	10	3	3	5	-	-	-	1	-	26	-	
		정치외교학과	13	14	7	2	2		-	-	-	1	-	10	-	
		사회학과	8	10	6	1	2		-	-	-	1	-	13	-	
		언론정보학부	-	-	-	-	2		-	-	-	5	-	-	-	
		언론정보학부 미디어전공	6	8	3	1	-		-	-	-	-	9	-	-	
		언론정보학부 광고홍보학전공	6	9	2	1	-		-	-	-	-	9	-	-	
		교육학과	5	9	7	1	1		-	-	-	1	12	-	-	
	법과대학	법학부	19	29	16	8	5	3	-	-	-	1	-	-	38	
		기업융합법학과 [야간]	-	-	-	-	-	-	46	3	-	-	-	-		
	경상대학	경제학과	10	13	11	2	3	3	-	-	-	1	-	23	-	
		국제통상학과	10	10	11	2	2		-	-	-	2	-	22	-	
	경영대학	경영학부	13	29	6	4	7	8	-	-	-	5	49	-	-	
		경영학부 빅데이터경영통계전공(인문)	4	7	5	1	-		-	-	-	-	13	-	-	
		경영정보학부(인문)	5	12	6	2	2		-	-	-	1	20	-	-	
		경영정보학부(자연)	2	3	1	-	-		-	-	-	-	4	-	-	
		파이낸스·회계학부	-	-	-	-	4		-	-	-	-	1	-	-	
		파이낸스·회계학부	-	-	-	-	-		-	-	-	-	-	-	-	
		파이낸스보험경영학전공	5	14	7	2	-		-	-	-	-	22	-	-	
		파이낸스·회계학부 회계학전공	5	13	7	2	-		-	-	-	-	23	-	-	
건축대학	KMU International Business School	-	-	-	-	-	-	-	-	38	2	-	-	10		
	기업경영학부[야간]	-	-	-	-	1	-	110	20	-	-	-	-			
경영대학	경영학부 빅데이터경영통계전공(자연)	5	6	-	1	-	-	-	-	-	-	9	-	-		
자연	창의공과대학	신소재공학부	-	-	-	-	5	15	-	-	-	-	-	-	-	
		신소재공학부 기계금속재료전공	15	15	10	3	-		-	-	-	-	17	-	-	
		신소재공학부 전자화학재료전공	15	15	10	3	-		-	-	-	-	-	17	-	
		기계공학부	-	-	-	-	7		-	-	-	-	-	-	-	
		기계공학부 기계시스템공학전공	18	19	13	3	-		-	-	-	-	23	-	-	
		기계공학부 융합기계공학전공	13	13	10	2	-		-	-	-	-	-	16	-	
		기계공학부 에너지기계공학전공	9	10	7	1	-		-	-	-	-	-	12	-	
		건설시스템공학부	14	20	15	3	3		-	-	-	-	19	-	-	
		전자공학부	-	-	-	-	9		-	-	-	-	-	-	-	
		전자공학부 융합전자공학전공	12	30	10	3	-		-	-	-	-	-	28	-	
	전자공학부 전자시스템공학전공	11	30	10	3	-	-	-	-	-	28	-	-			
	전자공학부 에너지전자융합전공	8	15	3	3	-	-	-	-	-	-	16	-			
	소프트웨어융합대학	소프트웨어학부	25	33	15	8	6	3	-	-	15	2	-	38	-	
		자동차융합대학	자동차공학과	25	19	12	3	3	3	-	-	1	4	20	-	-
	자동차IT융합학과		14	11	7	2	2	-		-	-	-	-	11	-	
	과학기술대	과학기술대	산림환경시스템학과	10	10	6	2	2	7	-	-	-	-	-	-	12
			임산생명공학과	10	10	6	2	2		-	-	-	-	-	-	12
나노전자물리학과			12	11	6	2	2	-		-	-	-	-	-	12	
응용화학과			12	12	6	2	2	-		-	-	-	13	-	-	
식품영양학과			11	9	5	2	2	-		-	-	-	8	-	-	
정보보안암호수학과			12	12	7	2	2	-		-	-	-	13	-	-	
바이오발효융합학과			10	10	6	2	2	-		-	-	-	12	-	-	
건축대학	건축학부(자연)	14	16	11	3	3	2	-	-	2	1	-	-	12		
인문·자연계 합	모집인원(명)		456	596	323	98	98	57	156	23	66	48	323	252	184	
	정원내 모집인원 비율		19.7%	25.7%	13.9%	4.2%	-	-	-	1.0%	2.8%	-	13.9%	10.9%	7.9%	
67.3%												32.7%				

계열	대학	모집단위	수시모집					정시모집			
			학생부종합		특기 위주	실기 위주	재외 국민 (정원외)	가군	나군	다군	
			국민 프런티어 (정원내)	농어촌 학생 (정원외)	특기자	실기 우수자		일반 전형	일반 전형	일반 전형	
예·체능	조형대학	공업디자인학과	-	-	2	-	1	33	-	-	
		시각디자인학과	4	-	1	-	2	28	-	-	
		금속공예학과	-	1	2	-	1	21	-	-	
		도자공예학과	-	1	2	-	-	20	-	-	
		의상디자인학과	-	-	2	-	-	31	-	-	
		공간디자인학과	3	-	2	-	1	32	-	-	
		영상디자인학과	2	-	3	-	1	25	-	-	
		자동차·운송디자인학과	-	-	2	-	-	28	-	-	
	예술대학	음악학부 성악전공	남자	-	-	-	-	-	10	-	-
			여자	-	-	-	-	-	13	-	-
		음악학부 피아노전공	-	-	-	8	-	-	10	-	
		음악학부 관현악전공	-	-	-	-	-	-	37	-	
		음악학부 작곡전공	-	-	-	-	-	-	15	-	
		미술학부 회화전공	-	-	-	17	-	-	-	20	
		미술학부 입체미술전공	-	-	-	-	-	-	20	-	
		공연예술학부 연극전공	-	-	1	20	1	-	☆	-	
		공연예술학부 영화전공	-	-	1	19	-	-	☆	-	
		공연예술학부 무용전공	발레	-	-	-	14	-	-	-	-
	한국무용		-	-	-	7	-	-	-	-	
	현대무용		-	-	-	5	-	-	-	-	
	체육대학	체육학부 스포츠교육전공	-	-	4	-	-	26	-	-	
체육학부 스포츠산업·레저전공		남자	5	3	2	-	1	18	-		
		여자		-		-					
체육학부 스포츠건강재활전공	4	-	4	-	-	22	-	-			
예·체능계 합계	모집인원(명)		18	2	31	90	8	307	82	20	
	정원내 모집인원 비율		3.2%	-	5.7%	16.4%	-	56.0%	15.0%	3.7%	
			25.3%				74.7%				

- ☞ 2018학년도 대학 학생 정원 조정계획에 의거 모집단위 및 모집인원의 조정 등이 있을 수 있습니다.
- ☞ 수시 '농·어촌학생전형(정원외)' 미충원인원은 정시모집으로 이월하여 선발합니다(19쪽/48쪽 참조).
- ☞ 수시 '기회균형전형(정원외)'은 단과대학별로 지정한 모집단위 및 모집인원 내에서 선발하며, 미충원인원은 정시모집으로 이월하여 선발(단, '자동차IT융합학과' 제외)합니다(20쪽/50쪽 참조).
- ☞ 수시 '취업자' 및 '특성화고 등을 졸업한 재직자전형(정원외)' 미충원인원은 정시 '다'군으로 이월하여 선발합니다.
- ☞ 수시 '재외국민전형(정원외)' 자연계 및 체육대학은 단과대학별로 지정한 모집단위 및 모집인원 내에서 선발합니다(36쪽 참조).
- ☞ (☆) 표시된 정시 '나'군 '공연예술학부 연극전공/영화전공'은 수시 '실기우수자전형' 미충원인원 발생 시에만 이월 인원을 모집합니다(44쪽 참조).
- ☞ 음악학부 관현악전공 악기별 모집인원은 추후 정시 모집요강을 통해 확인하시기 바랍니다.
- ☞ 한국어문학부, 중국학부, 언론정보학부, 경영학부, 파이낸스·회계학부, 신소재공학부, 기계공학부, 전자공학부는 학부 및 전공단위로 각각 모집합니다.
- ☞ 경영학부 빅데이터경영통계전공 및 건축학부는 인문계와 자연계를 분리하여 모집합니다.
- ☞ 정시 '가'군 조형대학 공간디자인학과 5명, 영상디자인학과 5명은 비실기전형 (수능 100%)으로 모집합니다.
- ☞ 체육학부 스포츠산업·레저전공은 특기자에서 검도(남) 3명, 볼링 2명을 모집합니다.

## 2019학년도 수시모집 주요사항

[ 수시모집 모든 전형 간 중복지원 가능 ]

전형 구분	모집 인원 (명)	지원 자격							최저 학력 기준	제출서류		
		일반고	특수목적고 (마이스터고 제외)	특성화고 (직업)/ 마이스터고	자율고/ 특성화고 (대안)	검정고시	국외고	학력인정 학교		자기소개서	교사추천서	
학생부교과	교과성적우수자	456	○ 2017년 2월 이후	○ 2017년 2월 이후	-	○ 2017년 2월 이후	-	-	-	X	-	-
학생부종합	국민프런티어	614	○ 2017년 2월 이후	○ 2017년 2월 이후	○ 2017년 2월 이후	○ 2017년 2월 이후	-	-	-	X	○	-
	학교장추천	323	○ 2017년 2월 이후	○ 2017년 2월 이후	○ 2017년 2월 이후	○ 2017년 2월 이후	-	-	-	X	○	-
	국가보훈대상자 및 사회적 배려 대상자	98	○	○	○	○	○	○	○	X	○	-
	취업자	23	○ 졸업자	○ 졸업자	○ 졸업자	○ 졸업자	○	-	○	X	○	-
	농·어촌학생 (정원외)	100	○ 2017년 2월 이후	-	○ 2017년 2월 이후	○ 2017년 2월 이후	-	-	-	X	○	-
	기회균형 (정원외)	57	○	○	○	○	○	○	○	X	○	-
	특성화고 등을 졸업한 재직자 전형 (정원외)	156	-	-	○ 졸업자	-	-	-	-	X	○	-
특기위주	특기자	어학	48	○	○	○	○	○	○	X	-	-
		소프트웨어	15	○ 2017년 2월 이후	○ 2017년 2월 이후	○ 2017년 2월 이후	○ 2017년 2월 이후	-	-	-	X	-
		기능(자동차)	1	○	○	○	○	-	-	-	X	-
		건축디자인	2	○ 2017년 2월 이후	○ 2017년 2월 이후	○ 2017년 2월 이후	○ 2017년 2월 이후	-	-	-	X	-
		미술·조형	16	○ 2017년 2월 이후	○ 2017년 2월 이후	○ 2017년 2월 이후	○ 2017년 2월 이후	-	-	-	X [학생부]	-
		체육	13	○	○	○	○	-	-	-	X	-
		연기·영화	2	○	○	○	○	○	-	○	X	○
실기위주	실기 우수자	피아노	8	○	○	○	○	○	-	○	X	-
		연기	20	○	○	○	○	○	-	○	X	-
		영화	19	○	○	○	○	○	-	○	X	-
		무용	26	○	○	○	○	○	-	○	X	-
		회화	17	○	○	○	○	○	-	○	X	-

※ 미술·조형특기자 전형은 학생부 최저학력기준 적용함(28쪽 참조)

### ■ 수시모집 전형별 담당부서 및 입학상담 연락처

전형 구분		담당부서	입학상담 연락처
학생부교과	교과성적우수자	입학팀	02) 910-4123~9
특기 위주	특기자		
실기 위주	실기우수자		
재외국민(정원외)	재외국민 및 외국인 / 전 교육과정 해외이수자 / 새터민		
학생부종합	국민프런티어, 학교장추천, 국가보훈대상자 및 사회적 배려 대상자, 농·어촌학생(정원외), 기회균형(정원외), 특성화고 등을 졸업한 재직자(정원외), 취업자	입학사정관팀	02) 910-5703~19

■ ‘교과성적우수자전형’ [학생부교과전형]

1. 모집인원 : 456명 [인문계 186명, 자연계 270명]

2. 지원자격(아래 사항 모두 해당자)

가. 2017년 2월 이후 국내 고등학교 졸업(예정)자

※ 산업수요 맞춤형 고등학교(마이스터고), 특성화고등학교 중 자연 현장실습 등 체험 위주의 교육을 전문으로 실시하는 고등학교를 제외한 학교, 일반고(종합고)에 설치된 학과 중 특성화고등학교와 같은 교육과정으로 운영되는 학과 출신자는 지원할 수 없음

(단, ‘보통과<7차 일반 등>’ 출신자는 지원 가능)

※ 학력인정 평생교육시설, 각종학교, 방송통신고, 고등기술학교 등 관계 법령에 의한 학력인정 학교 또는 유사한 교육기관 등의 졸업(예정)자는 지원할 수 없음

나. 3학년 1학기까지 3개 학기 이상의 본교 반영교과영역의 지정교과목 석차(과목, 학기 또는 학년(계열)별) 성적이 있는 자

3. 전형방법

전형 형태	1단계 선발인원	전형요소별 반영비율 및 반영점수						
		구 분	1단계		2단계			
			학생부 교과	계	1단계 성적	면접	계	
단계별 전형	500%	전형요소별 <b>명목</b> 반영비율	100%	100%	70%	30%	100%	
		전형요소별 <b>실질</b> 반영비율	<b>100%</b>	<b>100%</b>	<b>70%</b>	<b>30%</b>	<b>100%</b>	
		전형요소별 반영점수	최고점	1,000점	1,000점	700점	300점	1,000점
			최저점	0점	0점	0점	0점	0점

4. 면접

면접고사 내용	배 점	출제내용	평가내용	면접방법
기본소양 I	150점	일반적인 사회 현상이나 이슈화되는 내용에 대한 의견을 묻는 문제	수험생의 기본 자질 및 품성 등 평가	출제된 문제 열람 후 질의응답 형식의 개별 구술 면접
기본소양 II	150점			
<b>합 계</b>	<b>300점</b>			

5. 제출서류

대 상 자	제 출 서 류
학생부 전산활용 동의자	※ 제출서류 없음
학생부 전산활용 비동의자 및 비대상교 출신자	○ 학교생활기록부 사본 1부 (출신학교장 직인 및 간인 날인)

6. 수능최저학력기준 : 없음

## ■ ‘국민프런티어전형’ [학생부종합전형]

1. 모집인원 : 614명 [인문계 276명, 자연계 320명, 예·체능계 18명]

### 2. 지원자격

2017년 2월 이후 국내 고등학교 졸업(예정)자로서 3학년 1학기까지 국내 고등학교 학교생활기록부 성적이 3개 학기 이상 있는 자

※ 학력인정 평생교육시설, 각종학교, 방송통신고, 고등기술학교 등 관계 법령에 의한 학력인정 학교 또는 유사한 교육기관 등의 졸업(예정)자는 지원할 수 없음

※ 검정고시, 국외고등학교 졸업(예정)자는 지원할 수 없음

### 3. 전형방법

전형 형태	1단계 선발인원	전형요소별 반영비율 및 반영점수						
		구 분	1단계		2단계			
			서류 평가	계	1단계 성적	면접	계	
단계별 전형	300%	전형요소별 <b>명목</b> 반영비율(%)	100%	100%	70%	30%	100%	
		전형요소별 <b>실질</b> 반영비율(%)	<b>100%</b>	<b>100%</b>	<b>70%</b>	<b>30%</b>	<b>100%</b>	
		전형요소별 반영점수	최고점	1,000점	1,000점	700점	300점	1,000점
			최저점	0점	0점	0점	0점	0점

### 4. 서류평가

1단계 서류평가 성적으로 모집단위별 모집인원의 3배수(300%)를 선발

가. 서류평가 요소 : 자기주도성 및 도전정신, 전공적합성, 인성

나. 서류평가 자료 : 학교생활기록부, 자기소개서

### 5. 면접

1단계 선발인원 중에서 모집단위별로 2단계 전형요소별 반영비율(배점)에 따른 전형총점의 성적순으로 모집인원의 100%를 선발

가. 평가 방법 : 입학사정관 3명의 평가자가 출제 지문 없이 제출서류를 통한 질의응답(10분 내외)

나. 평가 내용 : 제출서류(학교생활기록부, 자기소개서)와 연계한 개별 심층 면접

다. 평가 항목 : 자기주도성 및 도전정신, 전공적합성, 인성

6. 제출서류 : 학교생활기록부, 자기소개서

7. 수능최저학력기준 : 없음



■ ‘학교장추천전형’ [학생부종합전형]

1. 모집인원 : 323명 [인문계 148명, 자연계 175명]

2. 지원자격(아래 사항 모두 해당자)

가. 2017년 2월 이후 국내 고등학교 졸업(예정)자로서 3학년 1학기까지 국내 고등학교 생활기록부 성적이 3개 학기 이상 있는 자

※ 학력인정 평생교육시설, 각종학교, 방송통신고, 고등기술학교 등 관계 법령에 의한 학력인정 학교 또는 유사한 교육기관 등의 졸업(예정)자는 지원할 수 없음

※ 검정고시, 국외고등학교 졸업(예정)자는 지원할 수 없음

나. 반영교과영역인 국어(공통), 영어(공통), 수학(공통), 사회(인문계열), 과학(자연계열)의 석차 성적이 과목별로 하나 이상 있는 자

※ 학교생활기록부 계열별 반영 교과영역별로 해당하는 세부과목이 없는 경우에는 지원할 수 없음  
다. 졸업(예정)학교의 학교장 추천을 받은 자

3. 전형방법

전형형태	선발인원	전형요소별 반영비율 및 반영점수				
		구 분	학생부교과	서류평가	계	
일괄합산	100%	전형요소별 명목 반영비율		30%	70%	100%
		전형요소별 실질 반영비율		30%	70%	100%
		전형요소별 반영점수	최고점	300점	700점	1,000점
			최저점	0점	0점	0점

4. 서류평가

일괄합산 전형을 실시하며, 전형요소별 반영비율(배점)에 따라 전형총점의 성적 순으로 모집인원의 100%를 최종합격자로 선발

가. 서류평가 요소 : 자기주도성 및 도전정신, 전공적합성, 인성

나. 서류평가 자료 : 학교생활기록부, 자기소개서

5. 면접 : 없음

6. 제출서류 : 학교생활기록부, 자기소개서

7. 수능최저학력기준 : 없음



## ■ ‘국가보훈대상자 및 사회적 배려 대상자전형’ [학생부종합전형]

1. 모집인원 : 98명 [인문계 44명, 자연계 54명]

### 2. 지원자격(아래 사항 모두 해당자)

- 가. 국내 고등학교 졸업(예정)자 또는 법령에 의하여 이와 동등 이상의 학력이 있다고 인정되는 자
- 나. 국내 고등학교 졸업(예정)자는 3학년 1학기까지 국내 고등학교 생활기록부 성적이 3개 학기 이상 있는 자(단, 법령에 의하여 고등학교 이상의 학력이 있다고 인정되는 자 제외)
- 다. 아래의 사항 중 하나의 자격을 갖춘 자

구 분	자 격 요 건
국가보훈대상자	국가보훈기본법 제3조 제2호의 ‘국가보훈대상자’로서 국가보훈관계 법령에 따른 교육지원 대상자
기초생활수급자	국민기초생활보장법 제2조 제2호에 따른 수급자
차상위계층	국민기초생활보장법 제2조 제10호에 따른 차상위계층 대상자
한부모가족 지원대상자	한부모가족지원법 제5조 및 제5조의2에 따른 지원대상자

### 3. 전형방법

전형 형태	1단계 선발인원	전형요소별 반영비율 및 반영점수						
		구 분	1단계		2단계			
			서류평가	계	1단계성적	면접	계	
단계별 전형	300%	전형요소별 <b>명목</b> 반영비율	100%	100%	70%	30%	100%	
		전형요소별 <b>실질</b> 반영비율	<b>100%</b>	<b>100%</b>	<b>70%</b>	<b>30%</b>	<b>100%</b>	
		전형요소별 반영점수	최고점	1,000점	1,000점	700점	300점	1,000점
			최저점	0점	0점	0점	0점	0점

### 4. 서류평가

**1단계 서류평가 성적으로 모집단위별 모집인원의 3배수(300%)를 선발**

- 가. 서류평가 요소 : 자기주도성 및 도전정신, 전공적합성, 인성
- 나. 서류평가 자료 : 학교생활기록부, 자기소개서

### 5. 면접

**1단계 선발인원 중에서 모집단위별로 2단계 전형요소별 반영비율(배점)에 따른 전형총점의 성적순으로 모집인원의 100%를 선발**

- 가. 평가 방법 : 입학사정관 3명의 평가자가 출제 지문 없이 제출서류를 통한 질의응답(10분 내외)
- 나. 평가 내용 : 제출서류(학교생활기록부, 자기소개서)와 연계한 개별 심층 면접
- 다. 평가 항목 : 자기주도성 및 도전정신, 전공적합성, 인성

6. 제출서류 : 학교생활기록부(또는 김정고시 합격증명서), 자기소개서, 지원자격 증빙서류 등

7. 수능최저학력기준 : 없음

■ ‘농·어촌학생전형’ [학생부종합전형] (정원외)

1. 모집인원 : 100명[인문계 45명, 자연계 52명, 금속공예학과 1명, 도자공예학과 1명, 기업경영학부(야간) 1명]

2. 지원자격(아래 사항 모두 해당자)

가. 2017년 2월 이후 국내 고등학교 졸업(예정)자로서 3학년 1학기까지 국내 고등학교 생활기록부 성적이 3개 학기 이상 있는 자

- ※ 읍·면 지역 또는 도서·벽지 지역 소재 특수목적고등학교 중 ‘과학/외국어/예술/체육/국제’ 계열 고등학교에서 재학한 사실이 있는 자는 지원할 수 없음
- ※ 학력인정 평생교육시설, 각종학교, 방송통신고, 고등기술학교 등 관계 법령에 의한 학력인정 학교 또는 유사한 교육기관 등의 졸업(예정)자는 지원할 수 없음
- ※ 검정고시, 국외고등학교 졸업(예정)자는 지원할 수 없음

나. 지방자치법 제3조에 의한 읍·면 지역(광역시·도, 도·농 통합시의 관할구역 안에 두는 읍·면) 또는 도서·벽지교육진흥법시행규칙 제2조에 의한 도서·벽지 지역에 소재한 고등학교의 전교육과정을 이수(예정자 포함)하고 초등학교 입학일(시작일)부터 고등학교 졸업일(졸업예정자 포함)까지 학생의 거주지 및 출신학교 소재지가 읍·면지역 또는 도서·벽지지역인 자

- ※ 지원 자격은 연속된 연수만을 인정하며, 해당기간 동안 연속하여 재학하지 않은 경우 지원할 수 없음
- ※ 초등학교 시작일 당일 읍·면 지역 또는 도서·벽지지역이 아닌 지역에서 읍·면 지역 또는 도서·벽지 지역 소재 초등학교로 전·편·재입학 한 경우에도 지원할 수 없음
- ※ 직권(또는 신고) 거주 불명 등록된 경우에는 농·어촌 읍·면지역 또는 도서·벽지 지역에 거주한 것으로 인정하지 않음
- ※ 행정구역은 초등학교·중학교·고등학교 각각 입학일(시작일) 당시의 행정구역 단위를 기준으로 하며, 각각의 입학일(시작일) 이후 거주지 또는 학교 소재지의 행정구역이 해제 또는 동으로 개편된 경우에는 해당지역을 농·어촌 읍·면지역 또는 도서·벽지 지역으로 인정함. 단, 재학 중 행정구역 해제 또는 동으로 개편된 지역으로 주소지를 이전한 경우 농·어촌 읍·면지역 또는 도서·벽지지역으로 인정하지 않음

3. 전형방법

전형 형태	1단계 선발인원	전형요소별 반영비율 및 반영점수						
		구 분	1단계		2단계			
			서류평가	계	1단계성적	면접	계	
단계별 전형	300%	전형요소별 명목 반영비율	100%	100%	70%	30%	100%	
		전형요소별 실질 반영비율	100%	100%	70%	30%	100%	
		전형요소별 반영점수	최고점	1,000점	1,000점	700점	300점	1,000점
			최저점	0점	0점	0점	0점	0점

※ 농·어촌학생전형에서는 ‘전형취지 부합도’(지원자가 농·어촌학생전형의 취지에 부합하는지 여부)를 평가에 반영함

4. 서류평가

1단계 서류평가 성적으로 모집단위별 모집인원의 3배수(300%)를 선발

가. 서류평가 요소 : 자기주도성 및 도전정신, 전공적합성, 인성

나. 서류평가 자료 : 학교생활기록부, 자기소개서

5. 면접

1단계 선발인원 중에서 모집단위별로 2단계 전형요소별 반영비율(배점)에 따른 전형총점의 성적순으로 모집인원의 100%를 선발

가. 평가 방법 : 입학사정관 3명의 평가자가 출제 지문 없이 제출서류를 통한 질의응답(10분 내외)

나. 평가 내용 : 제출서류(학교생활기록부, 자기소개서)와 연계한 개별 심층 면접

다. 평가 항목 : 자기주도성 및 도전정신, 전공적합성, 인성

6. 제출서류 : 학교생활기록부, 자기소개서, 농어촌 지역 재학·거주 증명서류 등

7. 수능최저학력기준 : 없음

## ■ ‘기회균형전형’ [학생부종합전형] (정원외)

1. 모집인원 : 57명 [인문계 27명, 자연계 30명]

### 2. 지원자격(아래 사항 모두 해당자)

가. 국내 고등학교 졸업(예정)자 또는 법령에 의하여 이와 동등 이상의 학력이 있다고 인정되는 자

나. 국내 고등학교 졸업(예정)자는 3학년 1학기까지 국내 고등학교 생활기록부 성적이 3개 학기 이상 있는 자(단, 법령에 의하여 고등학교 이상의 학력이 있다고 인정되는 자 제외)

다. 아래의 사항 중 하나의 자격을 갖춘 자

① 기초생활수급자: 국민기초생활보장법 제2조 제2호에 따른 수급자

② 차상위계층: 국민기초생활보장법 제2조 제10호에 따른 차상위계층 대상자

③ 한부모가족 지원대상자: 한부모가족지원법 제5조 및 제5조의2에 따른 지원대상자

라. 반영교과영역인 국어(공통), 영어(공통), 수학(공통), 사회(인문계열), 과학(자연계열)의 석차 성적이 과목별로 하나 이상 있는 자

※ 학교생활기록부 계열별 반영 교과영역별로 해당하는 세부과목이 없는 경우에는 지원할 수 없음

(단, 법령에 의하여 고등학교 이상의 학력이 있다고 인정되는 자는 서류평가에 의한 비교 내신 반영)

### 3. 전형방법

전형형태	선발인원	전형요소별 반영비율 및 반영점수				
		구 분	학생부교과	서류평가	계	
일괄합산	100%	전형요소별 명목 반영비율		30%	70%	100%
		전형요소별 실질 반영비율		<b>30%</b>	<b>70%</b>	<b>100%</b>
		전형요소별 반영점수	최고점	300점	700점	1,000점
			최저점	0점	0점	0점

### 4. 서류평가

일괄합산 전형을 실시하며, 전형요소별 반영비율(배점)에 따라 전형총점의 성적 순으로 모집인원의 100%를 최종합격자로 선발

가. 서류평가 요소 : 자기주도성 및 도전정신, 전공적합성, 인성

나. 서류평가 자료 : 학교생활기록부, 자기소개서

5. 제출서류 : 학교생활기록부(또는 검정고시 합격증명서 및 성적증명서), 자기소개서, 지원자격 증빙서류 등

6. 수능최저학력기준 : 없음

■ ‘특성화고 등을 졸업한 재직자전형’ [학생부종합전형] (정원의외)

1. 모집인원 : 156명 [기업융합법학과(야간) 46명, 기업경영학부(야간) 110명]

2. 지원자격(아래 사항 모두 해당자)

가. 특성화고등학교 등 졸업자

구 분	자 격 요 건
직업교육 훈련과정 이수자	초·중등교육법 시행령 제76조의 2 제1호에 따른 일반고등학교에 재학하는 동안 시·도 교육감이 직업교육훈련 촉진법에 따른 직업교육훈련기관 중 직업교육훈련위탁기관으로 선정한 기관에서 1년 이상의 직업교육훈련과정을 이수하고 해당 일반고등학교를 졸업한 자
마이스티고	초·중등교육법 시행령 제90조 제1항 제10호의 산업수요 맞춤형 고등학교
특성화고 등	- 초·중등교육법 시행령 제91조 제1항에 따른 특성화 고등학교 중 자연현장실습 등 체험위주의 교육을 전문으로 실시하는 고등학교를 제외한 학교 - 초·중등교육법 시행령 제76조의2 제1호에 따른 일반(종합)고등학교에 설치된 학과 중 특성화고등학교에서 제공하는 것과 같은 교육과정으로 운영되는 학과
평생교육시설 중 특성화고 교육과정 이수자	평생교육법 제31조 제2항에 따른 학력인정 평생교육시설 중 특성화고등학교 등에서 제공하는 것과 같은 교육과정을 운영하는 평생교육시설에서 해당 교육과정을 이수한 자

※ ‘보통과<7차 일반 등>’ 출신자는 지원할 수 없음

나. 고등학교 졸업 후 본교가 인정하는 아래의 산업체 범위 내에서 입학일(2019.03.01.) 기준으로 통산 3년 이상 근무(영업)하고, 원서접수 시작일 현재 근무(영업) 중인 자

※ 산업체 인정 범위

- ▶ 국가·지방자치단체 및 공공단체
- ▶ 근로기준법 제11조에 의거 상시근로자 5인(사업주 포함)이상 사업체
- ▶ 4대 보험 중 1개 이상 가입 사업체(창업·자영업자 포함)
  - 4대 보험 가입 대상사업체가 아닌 산업체(농업, 수산업 등) 종사자는 국가·지방자치단체가 발급하는 공적증명서(농지원부 등) 확인을 통해 인정할 수 있음
  - 4대 보험 미가입 영세창업·자영업자는 사업자 등록증을 소지하고, 세금체납 사실이 없는 경우 지원 가능

다. 지원자격 세부사항

- 1) 입학일(2019.03.01.)을 기준으로 총 근무(영업) 기간이 통산 3년 이상(예정자 포함)이어야 함
  - ▶ 입학일(2019.03.01.)을 기준으로 역산하며, 합격하고 등록한 자가 입학일(2019.03.01.) 기준으로 통산 근무(영업)기간이 3년 미만인 경우 합격(입학)을 취소함
  - ▶ 근무(영업)기간이 중복된 경우 중복된 기간은 제외하고 산정함
  - ▶ 영세창업·자영업자 중 휴업 등 비영업기간은 제외하고 산정함
- 2) 입학일(2019.03.01.) 및 원서접수 시작일 모두 근무(영업)중이어야 함
  - ▶ 합격하고 등록한 자가 입학일(2019.03.01.) 기준 휴직(휴업) 중일 경우 합격(입학)을 취소함
- 3) 근무기간은 본교에서 요청하는 지원자격 증빙서류(국민연금가입증명서, 건강보험자격득실확인서, 사업자등록증명원 등)상에 기재되어 있는 기간임
- 4) 군 의무복무 경력은 근무(영업)기간에 포함됨
- 5) 2개 이상 산업체에서 근무(영업)한 경우 합산하여 통산 3년 이상이 되어야 함
- 6) 고등학교 졸업일 이전에 직장(자영업체)에서 근무(영업)한 기간은 인정하지 않음

### 3. 전형방법

전형형태	선발인원	전형요소별 반영비율 및 반영점수				
		구 분	서류평가	면접	계	
일괄합산	100%	전형요소별 <b>명목</b> 반영비율		40%	60%	100%
		전형요소별 <b>실질</b> 반영비율		<b>40%</b>	<b>60%</b>	<b>100%</b>
		전형요소별 반영점수	최고점	400점	600점	1,000점
			최저점	0점	0점	0점

### 4. 서류평가

일괄합산 전형을 실시하며, 전형요소별 반영비율(배점)에 따라 전형총점의 성적순으로 모집인원의 100%를 최종합격자로 선발

가. 서류평가 요소 : 산업전문성, 도전정신, 인성

나. 서류평가 자료 : 학교생활기록부, 자기소개서

### 5. 면접

일괄합산 전형을 실시하며, 전형요소별 반영비율(배점)에 따라 전형총점의 성적순으로 모집인원의 100%를 최종합격자로 선발

가. 평가 방법 : 입학사정관 3명의 평가자가 출제 지문 없이 제출서류를 통한 질의응답(10분 내외)

나. 평가 내용 : 제출서류(학교생활기록부, 자기소개서)와 연계한 개별 심층 면접

다. 평가 항목 : 산업전문성, 도전정신, 인성

6. 제출서류 : 학교생활기록부, 자기소개서, 근무(영업) 증명서류 등

7. 수능최저학력기준 : 없음

■ ‘취업자전형’ [학생부종합전형]

1. 모집인원 : 23명 [기업융합법학과(야간) 3명, 기업경영학부(야간) 20명]
2. 지원자격(아래 사항 모두 해당자)
  - 가. 국내 고등학교 졸업자 또는 법령에 의하여 이와 동등 이상의 학력이 인정되는 자(단, 국외고 졸업자 제외)
  - 나. 본교가 인정하는 아래의 산업체 범위 내에서 원서접수 시작일 현재 통산 3년 이상 근무(영업) 경력이 있고, 근무(영업) 중인 자
    - ※ 산업체 인정 범위
      - ▶ 국가·지방자치단체 및 공공단체
      - ▶ 근로기준법 제11조에 의거 상시근로자 5인(사업주 포함)이상 사업체
      - ▶ 4대 보험 중 1개 이상 가입 사업체(창업·자영업자 포함)
        - 4대 보험 가입 대상사업체가 아닌 산업체(농업, 수산업 등) 종사자는 국가·지방자치단체가 발급하는 공적증명서(농지원부 등) 확인을 통해 인정할 수 있음
        - 4대 보험 미가입 영세창업·자영업자는 사업자 등록증을 소지하고, 세금체납 사실이 없는 경우 지원 가능
  - 다. 지원자격 세부사항
    - 1) 원서접수 시작일을 기준으로 총 근무(영업) 기간이 통산 3년 이상이어야 함
      - ▶ 근무(영업)기간이 중복된 경우 중복된 기간은 제외하고 산정함
      - ▶ 영세창업·자영업자 중 휴업 등 비영업기간은 제외하고 산정함
    - 2) 원서접수 시작일 현재 근무(영업)중이어야 함
    - 3) 근무기간은 본교에서 요청하는 지원자격 증명서류(국민연금가입증명서, 건강보험자격득실확인서, 사업자등록증명원 등)상에 기재되어 있는 기간임
    - 4) 군 의무복무 경력은 근무(영업)기간에 포함됨
    - 5) 2개 이상 산업체에서 근무(영업)한 경우 합산하여 통산 3년 이상이 되어야 함
    - 6) 고등학교 졸업일(검정고시 합격일) 이전에 직장(자영업체)에서 근무(영업)한 기간도 재직기간으로 인정함

3. 전형방법

전형 형태	1단계 선발인원	전형요소별 반영비율 및 반영점수						
		구 분	1단계		2단계			
			서류평가	계	1단계성적	면접	계	
단계별 전형	300%	전형요소별 <b>명목</b> 반영비율	100%	100%	70%	30%	100%	
		전형요소별 <b>실질</b> 반영비율	100%	100%	70%	30%	100%	
		전형요소별 반영점수	최고점	1,000점	1,000점	700점	300점	1,000점
			최저점	0점	0점	0점	0점	0점

4. 서류평가

1단계 서류평가 성적으로 모집단위별 모집인원의 3배수(300%)를 선발

- 가. 서류평가 요소 : 산업전문성, 도전정신, 인성
- 나. 서류평가 자료 : 학교생활기록부, 자기소개서

5. 면접

1단계 선발인원 중에서 모집단위별로 2단계 전형요소별 반영비율(배점)에 따른 전형총점의 성적순으로 모집인원의 100%를 선발

- 가. 평가 방법 : 입학사정관 3명의 평가자가 출제 지문 없이 제출서류를 통한 질의응답(10분 내외)
- 나. 평가 내용 : 제출서류(학교생활기록부, 자기소개서)와 연계한 개별 심층 면접
- 다. 평가 항목 : 산업전문성, 도전정신, 인성

6. 제출서류 : 학교생활기록부(또는 검정고시 합격증명서), 자기소개서, 근무(영업) 증명서류 등

7. 수능최저학력기준 : 없음



## ■ ‘특기자전형’ [특기위주전형]

### 1. 어학 특기자

#### 가. 모집인원 및 지원자격(아래 사항 모두 해당자)

- 1) 국내 고등학교 졸업(예정)자 또는 법령에 의하여 이와 동등 이상의 학력이 인정[국외고등학교 졸업(예정)자 포함]되는 **대한민국 국적자**
- 2) 최근 2년 이내(응시일 기준 2016년 10월 이후) 아래에 해당하는 공인어학성적표를 서류 제출기간 내에 제출할 수 있는 자

어학구분	모집단위	모집인원	어학성적
영어	영어영문학부	5명	TOEIC 900점 이상 또는 TOEFL IBT 95점 이상 또는 TEPS 800점 이상 * TOEIC은 국내 시행 정기시험만 인정함
	KMU International Business School	38명	
러시아어	유라시아학과	2명	서울대학교 어학능력 검정시험(SNUL TEST) 러시아어부문 60점(100점 만점 기준) [601점(990점 만점 기준)] 이상 또는 ‘토르플(Torfl)’ 기본단계 이상 취득자 또는 ‘플렉스(FLEX)’ 러시아어 쓰기, 말하기, 듣기·읽기 부분 중 1개영역 이상에서 3A이상 취득자 * 토르플(Torfl)은 국내 시행 시험만 인정함
일본어	일본학과	3명	신(新)일본어능력시험(新JLPT) N1급 이상

#### 나. 전형방법 및 전형요소별 반영비율(배점)

- 1) 1단계 : 해당 어학성적으로 모집단위별 모집인원의 8배수(800%)를 1단계에서 우선 선발합니다.
- 2) 2단계 : 1단계 선발인원 중에서 2단계 전형요소별 반영비율(배점)에 따른 전형 총점의 성적순으로 모집인원의 100%를 최종 합격자로 선발합니다.

전형 형태	1단계 선발인원	전형요소별 반영비율 및 반영점수							
		구 분	1단계		2단계				
			특기 (어학성적)	계	면접	학생부 교과	1단계 성적	계	
단계별	800%	전형요소별 <b>명목</b> 반영비율	100%	100%	50%	30%	20%	100%	
		전형요소별 <b>실질</b> 반영비율	<b>100%</b>	<b>100%</b>	<b>61.27%</b>	<b>36.77%</b>	<b>1.96%</b>	<b>100%</b>	
		전형요소별 반영점수	최고점	1,000점	1,000점	500점	300점	200점	1,000점
		최저점	920점	920점	0점	0점	184점	184점	

#### \* 면접고사 성적에 의한 학생부 비교내신 적용 대상자

- ① 국내 고등학교 졸업(예정)자 중 ‘3개 학기(3학년 1학기까지) 이상의 지정 교과목 석차(과목, 학기 또는 학년(계열)별) 성적’이 없는 자
- ② 고등학교 졸업학력 검정고시 합격자, 국외 고등학교 졸업(예정)자 등 학생부 성적이 없는 자

#### 다. 면접고사 내용

면접고사 내용	배 점	출제내용	평가내용	면접방법
기본소양 I (한국어 구술)	250점	일반적인 사회 현상이나 이슈화되는 내용에 대한 의견을 묻는 문제	수험생의 기본 자질 및 품성 등 평가	출제된 문제 열람 후 질의응답 형식의 개별 구술 면접
기본소양 II (해당 외국어 구술)	250점			
<b>합 계</b>	<b>500점</b>			

#### 라. 수능최저학력기준 : 없음

2. 소프트웨어 특기자

가. 모집인원 : 소프트웨어학부 15명

나. 지원자격(아래 사항 모두 해당자)

1) 2017년 2월 이후 국내 고등학교 졸업(예정)자

※ 학력인정 평생교육시설, 각종학교, 방송통신고, 고등기술학교 등 관계 법령에 의한 학력인정 학교 또는 유사한 교육기관 등의 졸업(예정)자는 지원할 수 없음

2) 최근 3년 이내(개최일 기준 2015년 10월 이후)에 국내 정규 4년제 대학 주최 전국규모 컴퓨터 프로그래밍 실기대회, 국제정보올림피아드(IOI), 한국정보올림피아드(KOI), 소프트웨어중심대학사업협의회 주최 컴퓨터 프로그래밍 경진대회 및 2017년 1월 이후 본교가 주최하는 국민대학교 알고리즘대회에 출전하여 개인전 상위 입상한 자

3) 3학년 1학기까지 3개 학기 이상의 본교 반영교과영역의 지정교과목 석차(과목, 학기 또는 학년(계열)별) 성적이 있는 자

다. 전형방법

전형 형태	1단계 선발인원	전형요소별 반영비율 및 반영점수							
		구 분	1단계		2단계				
			특기 (입상성적)	계	면접	학생부 교과	1단계 성적	계	
단계별 전형	300%	전형요소별 <b>명목</b> 반영비율	100%	100%	50%	30%	20%	100%	
		전형요소별 <b>실질</b> 반영비율	<b>100%</b>	<b>100%</b>	<b>61.27%</b>	<b>36.77%</b>	<b>1.96%</b>	<b>100%</b>	
		전형요소별 반영점수	최고점	1,000점	1,000점	500점	300점	200점	1,000점
			최저점	920점	920점	0점	0점	184점	184점

라. 면접고사 내용

구 분	출제내용	평가내용	면접방법
기본소양	일반적인 사회 현상이나 이슈화되는 내용에 대한 의견을 묻는 문제	수험생의 기본 자질 및 품성 등 평가	출제된 문제 열람 후 질의응답 형식의 개별 구술 면접
전공지식	별도의 문제출제 없이 수험생이 지참한 포트폴리오를 통해 평가 ※ 포트폴리오에 대한 별도 규격 제한 없음	소프트웨어 개발 능력 및 열정	수험생의 포트폴리오를 통한 개별 구술 면접

마. 수능최저학력기준 : 없음



### 3. 기능 특기자

가. 모집인원 : 자동차공학과 1명

나. 지원자격(아래 사항 모두 해당자)

1) 국내 고등학교 졸업(예정)자

※ 학력인정 평생교육시설, 각종학교, 방송통신고, 고등기술학교 등 관계 법령에 의한 학력인정 학교 또는 유사한 교육기관 등의 졸업(예정)자는 지원할 수 없음

2) 최근 3년 이내(개최일 기준 2015년 10월 이후)에 본교가 인정하는 국제기능올림픽대회, 전국기능경기대회 또는 국제자동차연맹·한국자동차경주협회 주관 레이싱대회에서 개인전 상위 입상한 자

3) 3학년 1학기까지 3개 학기 이상의 본교 반영교과영역의 지정교과목 석차(과목, 학기 또는 학년(계열)별) 성적이 있는 자

다. 전형방법

전형 형태	1단계 선발인원	전형요소별 반영비율 및 반영점수							
		구 분	1단계		2단계				
			특기 (입상성적)	계	면접	학생부 교과	1단계 성적	계	
단계별 전형	800%	전형요소별 <b>명목</b> 반영비율	100%	100%	50%	30%	20%	100%	
		전형요소별 <b>실질</b> 반영비율	<b>100%</b>	<b>100%</b>	<b>61.27%</b>	<b>36.77%</b>	<b>1.96%</b>	<b>100%</b>	
		전형요소별 반영점수	최고점	1,000점	1,000점	500점	300점	200점	1,000점
			최저점	920점	920점	0점	0점	184점	184점

라. 면접고사 내용

구 분	출제내용	평가내용	면접방법
기본소양	일반적인 사회 현상이나 이슈화되는 내용에 대한 의견을 묻는 문제	수험생의 기본 자질 및 품성 등 평가	출제된 문제 열람 후 질의응답 형식의 개별 구술 면접

마. 수능최저학력기준 : 없음

4. 건축디자인 특기자

가. 모집인원 : 건축학부 2명

나. 지원자격(아래 사항 모두 해당자)

- 1) 2017년 2월 이후 국내 고등학교 졸업(예정)자  
 ※ 학력인정 평생교육시설, 각종학교, 방송통신고, 고등기술학교 등 관계 법령에 의한 학력인정 학교 또는 유사한 교육기관 등의 졸업(예정)자는 지원할 수 없음
- 2) 최근 3년 이내(개최일 기준 2015년 10월 이후)에 본교가 주최하는 건축디자인캠프 또는 국내 정규 4년제 대학 주최 전국규모 건축·미술·디자인·조형분야 실기대회에 출전하여 개인전 상위 입상한 자
- 3) 3학년 1학기까지 3개 학기 이상의 본교 반영교과영역의 지정교과목 석차(과목, 학기 또는 학년(계열)별) 성적이 있는 자

다. 전형방법

전형 형태	1단계 선발인원	전형요소별 반영비율 및 반영점수							
		구 분	1단계		2단계				
			특기 (입상성적)	계	면접	학생부 교과	1단계 성적	계	
단계별 전형	800%	전형요소별 <b>명목</b> 반영비율	100%	100%	50%	30%	20%	100%	
		전형요소별 <b>실질</b> 반영비율	<b>100%</b>	<b>100%</b>	<b>61.27%</b>	<b>36.77%</b>	<b>1.96%</b>	<b>100%</b>	
		전형요소별 반영점수	최고점	1,000점	1,000점	500점	300점	200점	1,000점
			최저점	920점	920점	0점	0점	184점	184점

라. 면접고사 내용

구 분	출제내용	평가내용	면접방법
기본소양	일반적인 사회 현상이나 이슈화되는 내용에 대한 의견을 묻는 문제	수험생의 기본 자질 및 품성 등 평가	출제된 문제 열람 후 질의응답 형식의 개별 구술 면접
작품수준, 전공지식, 표현력	별도의 문제출제 없이 수험생이 지참한 작품집을 통해 평가 ※ 작품집에 대한 별도 규격 제한 없음	작품수준 및 작품의도와 표현력 등 평가	수험생 작품집을 통한 개별 구술 면접

마. 수능최저학력기준 : 없음

### 5. 미술·조형 특기자

가. 모집인원 : 16명

(단위 : 명)

공업 디자인학과	시각 디자인학과	금속 공예학과	도자 공예학과	의상 디자인학과	공간 디자인학과	영상 디자인학과	자동차·운송 디자인학과	합 계
2	1	2	2	2	2	3	2	16

#### 나. 지원자격(아래 사항 모두 해당자)

1) 2017년 2월 이후 국내 고등학교 졸업(예정)자

※ 학력인정 평생교육시설, 각종학교, 방송통신고, 고등기술학교 등 관계 법령에 의한 학력인정 학교 또는 유사한 교육기관 등의 졸업(예정)자는 지원할 수 없음

2) 최근 3년 이내(개최일 기준 2015년 10월 이후)에 본교가 주최하는 조형실기대회 및 산업통상자원부 주최 한국청소년디자인전람회 또는 국내 정규 4년제 대학 주최 전국규모 미술·디자인·조형분야 실기대회에 출전하여 개인전 상위 입상한 자

3) 3학년 1학기까지 3개 학기 이상의 본교 반영교과영역의 지정교과목 석차(과목, 학기 또는 학년(계열)별) 성적이 있는 자

#### 다. 전형방법

전형형태	선발인원	전형요소별 반영비율 및 반영점수					
		구 분	특기 (입상성적)	면접	학생부 교과	계	
일괄합산	100%	전형요소별 명목 반영비율		60%	30%	10%	100%
		전형요소별 실질 반영비율		23.08%	57.69%	19.23%	100%
		전형요소별 반영점수	최고점	600점	300점	100점	1,000점
			최저점	480점	0점	0점	480점

#### 라. 면접고사 내용

구 분	고사 내용	평가내용	면접방법
기본소양	일반적인 사회 현상이나 이슈화되는 내용에 대한 의견을 묻는 문제	수험생의 기본 자질 및 품성 등 평가	출제된 문제 열람 후 질의응답 형식의 개별 구술 면접
작품수준 전공지식 표현력	별도의 문제출제 없이 수험생이 지참한 작품집을 통해 평가 ※ 작품집 규격 : A3 이내의 평면작품 또는 출력물 10점 이내 반드시 지참	작품수준 및 작품의도와 표현력 등 평가	수험생 작품집을 통한 개별 구술 면접

#### 마. 학생부 최저학력기준

모집단위	최저학력기준	비 고
디자인학과 (공업/시각/의상/공간/ 영상/자동차·운송)	3학년 1학기까지 학교생활기록부 전체 과목 중 석차 2등급 이내인 과목이 3개 이상인 자	과목선택은 학년·학기 구분 없이 석차등급이 기재된 모든 과목을 대상으로 하며, 학기가 다른 동일과목은 별개의 과목으로 인정함  예) 1학년 1학기 '사회' 1등급, 1학년 2학기 '사회' 2등급인 경우 인정 과목수는 '2개'임
공예학과 (금속/도자)	3학년 1학기까지 학교생활기록부 전체 과목 중 석차 3등급 이내인 과목이 3개 이상인 자	

바. 수능최저학력기준 : 없음

6. 체육 특기자

가. 모집인원 : 13명

(단위:명)

모집단위		종목별 모집인원(명)					
		골프	테니스	검도(남)	볼링	수상스키·윈드서핑	스키·스노우보드
체육 학부	스포츠교육전공	2	2	-	-	-	-
	스포츠산업·레저전공	-	-	3	2	-	-
	스포츠건강재활전공	-	-	-	-	2	2

※ 수상스키는 슬라롬과 웨이크보드, 스키는 알파인에 한함

나. 지원자격(아래 사항 모두 해당자)

1) 국내 고등학교 졸업(예정)자

※ 학력인정 평생교육시설, 각종학교, 방송통신고, 고등기술학교 등 관계 법령에 의한 학력인정 학교 또는 유사한 교육기관 등의 졸업(예정)자는 지원할 수 없음

2) 최근 3년 이내(개최일 기준 2016년 3월 이후)에 본교가 인정하는 종목별 전국대회에 출전하여 개인전 상위 입상한 자

3) 3학년 1학기까지 3개 학기 이상의 본교 반영교과영역의 지정교과목 석차(과목, 학기 또는 학년(계열)별) 성적이 있는 자

다. 전형방법

모집 종목	전형 형태	선발 인원	전형요소별 반영비율 및 반영점수					
			구 분	특기 (입상성적)	면접	학생부 교과	계	
골프	일괄 합산	100%	전형요소별 <b>명목</b> 반영비율	60%	20%	20%	100%	
			전형요소별 <b>실질</b> 반영비율	<b>55.06%</b>	<b>22.47%</b>	<b>22.47%</b>	<b>100%</b>	
			전형요소별 반영점수	최고점	600점	200점	200점	1,000점
				최저점	110점	0점	0점	110점
테니스	일괄 합산	100%	전형요소별 <b>명목</b> 반영비율	60%	20%	20%	100%	
			전형요소별 <b>실질</b> 반영비율	<b>55.06%</b>	<b>22.47%</b>	<b>22.47%</b>	<b>100%</b>	
			전형요소별 반영점수	최고점	600점	200점	200점	1,000점
				최저점	110점	0점	0점	110점
검도(남)	일괄 합산	100%	전형요소별 <b>명목</b> 반영비율	60%	20%	20%	100%	
			전형요소별 <b>실질</b> 반영비율	<b>55.06%</b>	<b>22.47%</b>	<b>22.47%</b>	<b>100%</b>	
			전형요소별 반영점수	최고점	600점	200점	200점	1,000점
				최저점	110점	0점	0점	110점
볼링	일괄 합산	100%	전형요소별 <b>명목</b> 반영비율	60%	20%	20%	100%	
			전형요소별 <b>실질</b> 반영비율	<b>55.06%</b>	<b>22.47%</b>	<b>22.47%</b>	<b>100%</b>	
			전형요소별 반영점수	최고점	600점	200점	200점	1,000점
				최저점	110점	0점	0점	110점
수상스키· 윈드서핑 / 스키·스노우보드	일괄 합산	100%	전형요소별 <b>명목</b> 반영비율	60%	20%	20%	100%	
			전형요소별 <b>실질</b> 반영비율	<b>55.06%</b>	<b>22.47%</b>	<b>22.47%</b>	<b>100%</b>	
			전형요소별 반영점수	최고점	600점	200점	200점	1,000점
				최저점	110점	0점	0점	110점

라. 면접고사 내용

구 분	출제내용	평가내용	면접방법
기본소양	일반적인 사회 현상이나 이슈화되는 내용에 대한 의견을 묻는 문제	수험생의 기본 자질 및 품성 등 평가	출제된 문제 열람 후 질의응답 형식의 개별 구술 면접

마. 수능최저학력기준 : 없음

## 7. 연기·영화 특기자

가. 모집인원 : 공연예술학부 연극전공 1명, 공연예술학부 영화전공 1명

나. 지원자격(아래 사항 모두 해당자)

1) 국내 고등학교 졸업(예정)자 또는 법령에 의하여 이와 동등 이상의 학력이 인정되는 자  
 (단, 국외고등학교 졸업(예정)자 제외)

2) 전공별 지원자격

**<연극전공>**

최근 3년 이내에 본교가 인정하는 아래 사항 중 하나 이상의 자격을 갖춘 자

- ① 국내·외에서 공인된 연극, 뮤지컬, 영화, 방송(TV)분야에서 개인상을 수상한 자
- ② 연극, 뮤지컬, 영화(극장 개봉관 상영영화), 방송(TV)에 출연한 주·조연급 경력자
- ③ 공식음반을 발표하고 방송(TV) 가요 프로그램에 출연한 경력이 있는 자  
 (단, 문체부 등록 음반사 또는 기획사에서 출판한 공식음반만 인정함)

**<영화전공>**

최근 3년 이내에 본교가 인정하는 아래 사항 중 하나 이상의 자격을 갖춘 자

- ① 국내·외에서 공인된 영화, 방송(TV)분야에서 개인상을 수상한 자

다. 전형방법

전형 형태	1단계 선발인원	전형요소별 반영비율 및 반영점수						
		구 분	1단계		2단계			
			서류평가	계	1단계 성적	면접	계	
단계별 전형	600%	전형요소별 <b>명목</b> 반영비율	100%	100%	50%	50%	100%	
		전형요소별 <b>실질</b> 반영비율	<b>100%</b>	<b>100%</b>	<b>50%</b>	<b>50%</b>	<b>100%</b>	
		전형요소별 반영점수	최고점	1,000점	1,000점	500점	500점	1,000점
		최저점	0점	0점	0점	0점	0점	

※ 서류평가 : 학생부(또는 검정고시 합격·성적증명서), 자기소개서, 실적증명서류(2개 이상의 확인서 가능)를 통해 지원자를 총체적으로 평가 [ 교사추천서 불필요 ]

※ 면접고사 : 제출서류를 활용한 개별 심층면접

라. 수능최저학력기준 : 없음

■ ‘실기우수자전형’ [실기위주전형]

1. 피아노 실기우수자

가. 모집인원 : 음악학부 피아노전공 8명

나. 지원자격 : 국내 고등학교 졸업(예정)자 또는 법령에 의하여 이와 동등 이상의 학력이 인정되는 자  
(단, 국외 고등학교 졸업(예정)자 제외)

다. 전형방법

전형 형태	1단계 선발인원	전형요소별 반영비율 및 반영점수							
		구 분	1단계		2단계				
			실기	계	실기	학생부 교과	1단계 성적	계	
단계별 전형	400%	전형요소별 <b>명목</b> 반영비율	100%	100%	70%	10%	20%	100%	
		전형요소별 <b>실질</b> 반영비율	<b>100%</b>	<b>100%</b>	<b>70%</b>	<b>10%</b>	<b>20%</b>	<b>100%</b>	
		전형요소별 반영점수	최고점	1,000점	1,000점	700점	100점	200점	1,000점
			최저점	0점	0점	0점	0점	0점	0점

※ 실기고사 성적에 의한 학생부 비교내신 적용 대상자

- ① 국내 고등학교 졸업(예정)자 중 ‘3개 학기(3학년 1학기까지) 이상의 지정 교과목 석차(과목, 학기 또는 학년(계열)별) 성적’이 없는 자
- ② 고등학교 졸업학력 검정고시 합격자 등 학생부 성적이 없는 자

라. 실기고사 내용

구분	실기내용	적용비율
1단계	베토벤 소나타 빠른 악장 한 악장	100%
2단계	1. Etude 1곡	40%
	2. 낭만 자유곡 1곡	60%

마. 수능최저학력기준 : 없음

## 2. 연기 실기우수자

가. 모집인원 : 공연예술학부 연극전공 20명

나. 지원자격 : 국내 고등학교 졸업(예정)자 또는 법령에 의하여 이와 동등 이상의 학력이 인정되는 자  
(단, 국외 고등학교 졸업(예정)자 제외)

다. 전형방법

전형 형태	1단계 선발인원	전형요소별 반영비율 및 반영점수						
		구 분	1단계		2단계			
			실기	계	실기	학생부 교과	계	
단계별 전형	800%	전형요소별 <b>명목</b> 반영비율		100%	100%	60%	40%	100%
		전형요소별 <b>실질</b> 반영비율		<b>100%</b>	<b>100%</b>	<b>60%</b>	<b>40%</b>	<b>100%</b>
		전형요소별 반영점수	최고점	1,000점	1,000점	600점	400점	1,000점
			최저점	0점	0점	0점	0점	0점

**※ 실기고사 성적에 의한 학생부 비교내신 적용 대상자**

- ① 국내 고등학교 졸업(예정)자 중 '3개 학기(3학년 1학기까지) 이상의 지정 교과목 석차(과목, 학기 또는 학년(계열)별) 성적'이 없는 자
- ② 고등학교 졸업학력 검정고시 합격자 등 학생부 성적이 없는 자

라. 실기고사 내용

구분	고사과목	실기내용	배점	고사시간
1단계	지정연기	시험시간 전 배포되는 문제의 대사와 동작을 연습해서 발표	500점	2분 내외
	특 기	수험생이 준비한 특기 발표 ※ 음악은 반드시 CD에 녹음해서 준비하여야 함	500점	
2단계	지정희곡	지정희곡 4~5편에서 독백을 골라 준비해서 발표	300점	1분 30초 내외
	특 기	수험생이 준비한 특기 발표 ※ 음악은 반드시 CD에 녹음해서 준비하여야 함	150점	1분 30초 내외
	즉흥연기	시험시간 전 제시되는 상황이나 단어를 토대로 수험생이 상황에 맞는 즉흥연기로 구성해서 발표	150점	2분 내외

마. 수능최저학력기준 : 없음

3. 영화 실기우수자

가. 모집인원 : 공연예술학부 영화전공 19명

나. 지원자격 : 국내 고등학교 졸업(예정)자 또는 법령에 의하여 이와 동등 이상의 학력이 인정되는 자  
(단, 국외 고등학교 졸업(예정)자 제외)

다. 전형방법

전형 형태	1단계 선발인원	전형요소별 반영비율 및 반영점수							
		구 분	1단계			2단계			
			실기	학생부 교과	계	1단계 성적	면접	계	
단계별 전형	300%	전형요소별 <b>명목</b> 반영비율	70%	30%	100%	70%	30%	100%	
		전형요소별 <b>실질</b> 반영비율	<b>70%</b>	<b>30%</b>	<b>100%</b>	<b>70%</b>	<b>30%</b>	<b>100%</b>	
		전형요소별 반영점수	최고점	700점	300점	1,000점	700점	300점	1,000점
			최저점	0점	0점	0점	0점	0점	0점

※ 실기고사 성적에 의한 학생부 비교내신 적용 대상자

- ① 국내 고등학교 졸업(예정)자 중 ‘3개 학기(3학년 1학기까지) 이상의 지정 교과목 석차(과목, 학기 또는 학년(계열)별) 성적’이 없는 자
- ② 고등학교 졸업학력 검정고시 합격자 등 학생부 성적이 없는 자

라. 실기고사 내용

고사과목	실기내용	적용비율	고사시간
스토리 구성	제시된 소설, 시 등의 문학작품의 한 부분을 읽고, 이를 토대로 스토리를 글로써 재구성한다. (기-승-전-결)	스토리보드 구성 중 - 구성력 : 70% - 창의력 : 30%	1시간 30분

마. 면접고사 내용

구 분	출제내용	평가내용	면접방법
기본소양	일반적인 사회 현상이나 이슈화되는 내용에 대한 의견을 묻는 문제	수험생의 기본 자질 및 품성 등 평가	출제된 문제 열람 후 질의응답 형식의 개별 구술 면접

바. 수능최저학력기준 : 없음



#### 4. 무용 실기우수자

가. 모집인원 : 공연예술학부 무용전공 26명 [발레 14명, 한국무용 7명, 현대무용 5명]

나. 지원자격 : 국내 고등학교 졸업(예정)자 또는 법령에 의하여 이와 동등 이상의 학력이 인정되는 자  
(단, 국외 고등학교 졸업(예정)자 제외)

다. 전형방법

전형형태	선발인원	전형요소별 반영비율 및 반영점수				
		구 분	학생부 교과	실기	계	
일괄합산	100%	전형요소별 <b>명목</b> 반영비율		30%	70%	100%
		전형요소별 <b>실질</b> 반영비율		<b>30%</b>	<b>70%</b>	<b>100%</b>
		전형요소별 반영점수	최고점	300점	700점	1,000점
			최저점	0점	0점	0점

※ 실기고사 성적에 의한 학생부 비교대신 적용 대상자

- ① 국내 고등학교 졸업(예정)자 중 '3개 학기(3학년 1학기까지) 이상의 지정 교과목 석차(과목, 학기 또는 학년(계열)별) 성적'이 없는 자
- ② 고등학교 졸업학력 검정고시 합격자 등 학생부 성적이 없는 자

라. 실기고사 내용

실기내용	배점	고사시간
자유작품 발표 [순수무용예술장르에 국한] ※ 음악은 반드시 CD에 녹음해서 준비하여야 함	700점	2분 이내

마. 수능최저학력기준 : 없음

5. 회화 실기우수자

가. 모집인원 : 미술학부 회화전공 17명

나. 지원자격 : 국내 고등학교 졸업(예정)자 또는 법령에 의하여 이와 동등 이상의 학력이 인정되는 자

다. 전형방법

전형 형태	1단계 선발인원	전형요소별 반영비율 및 반영점수							
		구 분	1단계		2단계				
			실기	계	실기	면접	학생부 교과	계	
단계별 전형	500%	전형요소별 <b>명목</b> 반영비율	100%	100%	40%	30%	30%	100%	
		전형요소별 <b>실질</b> 반영비율	<b>100%</b>	<b>100%</b>	<b>40%</b>	<b>30%</b>	<b>30%</b>	<b>100%</b>	
		전형요소별 반영점수	최고점	1,000점	1,000점	400점	300점	300점	1,000점
			최저점	0점	0점	0점	0점	0점	0점

※ 실기고사 성적에 의한 학생부 비교내신 적용 대상자

- ① 국내 고등학교 졸업(예정)자 중 '3개 학기(3학년 1학기까지) 이상의 지정 교과목 석차(과목, 학기 또는 학년(계열)별) 성적'이 없는 자
- ② 고등학교 졸업학력 검정고시 합격자 등 학생부 성적이 없는 자

라. 실기고사 내용

구분	실기내용	고사시간	실기용지	준비도구
1단계	<p>&lt;주제가 있는 회화&gt; 주제가 있는 회화, 사진, 정물 등이 함께 출제됨.</p> <p>※이젤 사용</p>	4시간	켄트지 2절 (세로사용)	정시와 동일 [콘테, 아크릴칼라, 구아슈, 파스텔(오일파스텔 가능), 연필, 색연필, 유성·수성싸인펜, 수채화도구 ※ 위 재료 중 2가지 이상을 선택하여 채색함]
2단계	<p>&lt;아이디어 스케치와 글쓰기&gt; 1. 출제된 내용에 관해 주어진 시간동안 아이디어를 스케치 2. 아이디어 스케치에 대한 설명을 200자 이상 필히 기재하여야 함.</p>	1시간	켄트지 4절 (가로사용)	연필(HB, 2B, 4B), 지우개
	<p>&lt;면접&gt; 아이디어 스케치와 작성한 답안을 참고자료로 심층 면접</p>	10분 내외		

마. 수능최저학력기준 : 없음

## ■ 수시 ‘재외국민과 외국인 전형’(정원외)

### 1. 모집인원

가. 재외국민 및 학생외국인 : 56명 [인문계 31명, 자연계 17명, 예·체능계 8명]

※ 자연계 및 체육대학은 단과대학별로 지정한 모집단위 및 모집인원 내에서 선발함

나. 초·중·고등학교 전 교육과정 해외이수자 / 새터민(북한이탈주민) : 정원 제한 없이 모집

※ 단, 새터민 교육학과의 경우 정원 제한 있음

### 2. 지원자격

가. 재외국민 및 학생외국인 : 외국에서 고등학교 과정 1개년 이상을 포함하여 고등학교 과정 또는 중·고등학교 과정에 연속 3개년 이상 재학하거나 비연속 4개년 이상 재학한 자로서 아래의 요건 중 하나의 자격을 갖춘 자

자격 구분	부모의 거주 및 체류기간
외국영주 재외국민(교포)의 자녀	
외국근무 재외국민의 자녀 - 공무원 - 해외파견 근무자 - 외국정부 또는 국제기구 근무자 - 유치과학자 및 교수요원	- 연속 3년 : 거주 3년, 거주기간 중 체류 1년 6개월 - 비연속 4년 : 거주 4년, 거주기간 중 체류 2년 ※ 외국 고교 재학기간 중 최소 6개월 이상 체류하여야 함 ※ 공무원, 외국정부 또는 국제기구 근무자, 유치과학자 및 교수요원의 경우 배우자 동반 거주 및 체류기간 제한 없음 (단, 해외파견 근무자는 배우자가 반드시 동반하여야 함)
기타 재외국민의 자녀 - 현지법인 근무자(취업자 포함) - 자영업자 - 선교사	
학생 외국인(복수국적자 제외)	-

나. 초·중·고등학교 전 교육과정 해외이수자 : 외국에서 우리나라 초·중·고등학교에 상응하는 교육과정을 전부 이수한 자

다. 새터민 : 북한이탈주민의 보호 및 정착지원에 관한 법률에 의하여 북한이탈주민으로 등록된 자로서 국내 고등학교 졸업(예정)자 또는 법령에 의하여 이와 동등 이상의 학력이 있다고 인정되는 자

### 3. 전형방법

자격 구분	모집단위	전형형태	전형요소별 반영비율			
			필답	면접	실기	계
재외국민 및 학생외국인	인문계, 자연계, 체육학부	일괄합산	100%	-	-	100%
	조형대학, 연극전공	일괄합산	-	20%	80%	100%
전 교육과정 해외이수자 / 새터민(북한이탈주민)	인문계, 자연계, 체육학부	일괄합산	-	100%	-	100%
	조형대학, 연극전공	일괄합산	-	20%	80%	100%

### 4. 수능최저학력기준 : 없음

2019학년도 정시모집 주요사항

전형 구분	모집 인원 (명)	지원 자격							수능 응시	제출서류		
		일반고	특수목적고 (마이스터고 제외)	특성화고 (직업)/ 마이스터고	자율고/ 특성화고 (대안)	검정고시	국외고	학력인정 학교		자기 소개서	교사 추천서	
정원내	‘가·나·다’군 일반전형	1,168	○	○	○	○	○	○	○	○	-	-
	‘다’군 취업자	☆	○ 졸업자	○ 졸업자	○ 졸업자	○ 졸업자	○	-	○ 졸업자	X	○	-
정원의외	‘가·나·다’군 농·어촌학생 (정원의외)	☆	○ 2017년 2월 이후	-	○ 2017년 2월 이후	○ 2017년 2월 이후	-	-	-	○	○	-
	‘가·나·다’군 기회균형 (정원의외)	☆	○	○	○	○	○	○	○	○	○	-
	‘다’군 특성화고 등을 졸업한 재직자 (정원의외)	☆	-	-	○ 졸업자	-	-	-	-	X	○	-

※ (☆) 표시된 전형은 수시모집 미충원 인원 발생 시 이월 인원을 모집함

※ 정시 나군 ‘연극’전공 및 ‘영화’전공은 수시모집 미충원 인원 발생 시 이월 인원을 모집하며, 비실기전형으로 선발함

■ 정시모집 전형별 담당부서 및 입학상담 연락처

담당부서	전형 구분	참조	입학상담 연락처
입학팀	인문·자연계	38쪽	02) 910-4123~9
	조형대학·미술학부 (회화/입체미술전공)	39쪽	
	음악학부 (성악/피아노/관현악/작곡전공)	42쪽	
	공연예술학부 (연극/영화전공)	44쪽	
	체육대학(스포츠교육/스포츠산업·레저/스포츠건강재활전공)	45쪽	
입학사정관팀	농·어촌학생(정원의외)	48쪽	02) 910-5703~19
	기회균형(정원의외)	50쪽	
	특성화고 등을 졸업한 재직자(정원의외)	51쪽	
	취업자	53쪽	

## ■ 인문·자연계 일반전형

### 1. 모집인원

모집단위	모집시기별 모집인원(명)			
	가군	나군	다군	합 계
인문계	170	114	129	<b>413</b>
자연계	153	138	55	<b>346</b>
<b>합 계</b>	<b>323</b>	<b>252</b>	<b>184</b>	<b>759</b>

### 2. 지원자격

국내 고등학교 졸업(예정)자 또는 법령에 의하여 이와 동등 이상의 학력이 있다고 인정되는 자로서 지원한 모집단위에서 지정한 2019학년도 대학수학능력시험 영역에 응시한 자

**※모집 단위별로 지정한 수능 반영영역(과목)이 하나라도 없는 경우 지원할 수 없음**

### 3. 전형방법

전형형태	선발인원	전형요소별 반영비율 및 반영점수				
		구 분		수능	학생부	계
일괄합산	100%	전형요소별 <b>명목</b> 반영비율		100%	-	100%
		전형요소별 <b>실질</b> 반영비율		<b>100%</b>	-	<b>100%</b>
		전형요소별 반영점수	최고점	1,000점	-	1,000점
			최저점	0점	-	0점

### 4. 대학수학능력시험 반영방법

가. 반영 지표 : 백분위 [ 탐구영역은 백분위 상위 2과목의 평균을 반영함 ]

나. 반영 영역(과목) 및 영역(과목)별 반영비율

계열	모집구분	모집단위	수능 반영영역(과목)별 반영비율(%)					비 고	
			국어	수학		영어	탐구(2과목)		
				가형	나형		사회		과학
인문계	일반학생/ 농·어촌/ 기회균형	인문계 전체 / 건축학부(인문)	30	20		20	30		제2외국어 및 한문은 탐구영역 1과목으로 대체 반영하지 않음
자연계	일반학생/ 농·어촌/ 기회균형	자연계 전체 / 빅데이터경영통계전공(자연)	20	30		20	-	30	수학 가형 응시자 취득 백분위의 10% 가산점 부여함

다. 수능 '영어 영역' 반영 배점

등급	1등급	2등급	3등급	4등급	5등급	6등급	7등급	8등급	9등급
영어배점	100	98	95	90	85	80	75	70	0

라. 수능 '한국사'는 전 계열 4등급 이상 만점, 5등급 이하부터 0.2점씩 감점함

■ 조형대학 · 미술학부 일반전형

1. 모집인원

가. 조형대학 및 미술학부 실기전형 : 248명

모집 시기	모집시기별 모집인원(명)									
	조형대학								예술대학 미술학부	
	공업 디자인 학과	시각 디자인 학과	금속 공예 학과	도자 공예 학과	의상 디자인 학과	공간 디자인 학과	영상 디자인 학과	자동차·운송 디자인 학과	회화 전공	입체미술 전공
가군	33	28	21	20	31	27	20	28	-	-
나군	-	-	-	-	-	-	-	-	-	20
다군	-	-	-	-	-	-	-	-	20	-
합 계	33	28	21	20	31	27	20	28	20	20

나. 조형대학 비실기전형 : 10명

모집 시기	모집시기별 모집인원(명)	
	공간디자인학과	영상디자인학과
가군	5	5

2. 지원자격

국내 고등학교 졸업(예정)자 또는 법령에 의하여 이와 동등 이상의 학력이 있다고 인정되는 자로서 지원한 모집단위에서 지정한 2019학년도 대학수학능력시험 영역에 응시한 자

※모집 단위별로 지정한 수능 반영영역(과목)이 하나라도 없는 경우 지원할 수 없음

3. 전형방법

가. 조형대학 실기전형

모집 시기	모집단위	1단계 선발 인원	전형 형태	전형요소별 반영비율 및 반영점수							
				구 분	1단계			2단계			
					학생부 교과	수능	계	1단계 성적	기초조형평가	사고력 평가	계
가군	시각디자인학과/ 공간디자인학과/ 영상디자인학과/ 자동차·운송디자인학과	300%	단계별 평가	전형요소별 명목 반영비율(%)	30%	70%	100%	60%	30%	10%	100%
				전형요소별 실질 반영비율(%)	11.39%	88.61%	100%	54.23%	34.33%	11.44%	100%
	금속공예학과/ 도자공예학과	500%	전형요소별 반영점수	최고점	300점	700점	1,000점	600점	300점	100점	1,000점
최저점	210점	0점		210점	126점	0점	0점	126점			

모집 시기	모집단위	1단계 선발 인원	전형 형태	전형요소별 반영비율 및 반영점수						
				구 분	1단계			2단계		
					학생부 교과	수능	계	1단계 성적	기초조형평가	계
가군	공업디자인학과/ 의상디자인학과	300%	단계별 평가	전형요소별 명목 반영비율(%)	30%	70%	100%	60%	40%	100%
				전형요소별 실질 반영비율(%)	11.39%	88.61%	100%	54.23%	45.77%	100%
				전형요소별 반영점수	최고점	300점	700점	1,000점	600점	400점
최저점	210점	0점	210점	126점	0점	126점				

나. 조형대학 비실기전형(수능 100% 전형)

모집 시기	모집단위	전형 형태	선발 인원	전형요소별 반영비율 및 반영점수					
				구 분	학생부 교과	수능	실기	계	
가군	[조형대학] [비실기전형] 공간디자인학과/ 영상디자인학과	일괄 합산	100%	전형요소별 <b>명목</b> 반영비율		-	100%	-	100%
				전형요소별 <b>실질</b> 반영비율		-	<b>100%</b>	-	<b>100%</b>
				전형요소별 반영점수	최고점	-	1,000점	-	1,000점
					최저점	-	0점	-	0점

다. 미술학부 실기전형

모집 시기	모집단위	전형 형태	선발 인원	전형요소별 반영비율 및 반영점수					
				구 분	학생부 교과	수능	실기	계	
나군	[미술학부] 입체미술전공	일괄 합산	100%	전형요소별 <b>명목</b> 반영비율		20%	30%	50%	100%
				전형요소별 <b>실질</b> 반영비율		<b>6.98%</b>	<b>34.88%</b>	<b>58.14%</b>	<b>100%</b>
				전형요소별 반영점수	최고점	200점	300점	500점	1,000점
					최저점	140점	0점	0점	140점
다군	[미술학부] 회화전공	일괄 합산	100%	전형요소별 <b>명목</b> 반영비율		20%	40%	40%	100%
				전형요소별 <b>실질</b> 반영비율		<b>6.98%</b>	<b>46.51%</b>	<b>46.51%</b>	<b>100%</b>
				전형요소별 반영점수	최고점	200점	400점	400점	1,000점
					최저점	140점	0점	0점	140점

4. 대학수학능력시험 반영방법

가. 반영 지표 : 백분위 [ 탐구영역은 백분위 상위 2과목의 평균을 반영함 ]

나. 반영 영역(과목) 및 영역(과목)별 반영비율

모집시기	모집단위	수능 반영영역(과목)별 반영비율(%)					비 고	
		국어	수학		영어	탐구(2과목)		
			가	나		사회		과학
가군	조형대학 전체	33.3	-		33.3	33.3		제2외국어 및 한문은 탐구영역 1과목으로 대체 반영하지 않음
나군	입체미술전공	33.3	-		33.3	33.3		
다군	회화전공	33.3	-		33.3	33.3		

다. 수능 '영어 영역' 반영 배점

등 급	1등급	2등급	3등급	4등급	5등급	6등급	7등급	8등급	9등급
영어배점	100	98	95	90	85	80	75	70	0

라. 수능 '한국사'는 전 계열 4등급 이상 만점, 5등급 이하부터 0.2점씩 감점함

5. 실기고사 내용

가. 조형대학 실기고사(기초조형평가)

모집 시기	모집단위	실기명	출제내용	고사 시간	실기 용지	준비도구	배 점
정시 '가'군 실기 전형	시각디자인학과/ 금속공예학과/ 도자공예학과/ 공간디자인학과/ 영상디자인학과/ 자동차·운송디자인학과	관찰하고 그리기	창의력을 바탕으로 주어진 대상을 관찰하고 표현하는 조형능력을 평가	5시간	켄트지 3절	본교에서 제공하는 재료(연필, 색연필, 볼펜, 플러스펜, 기타 기초조형재료)	300점
	공업디자인학과/ 의상디자인학과						400점

나. 조형대학 면접고사(사고력평가)

모집 시기	모집단위	고사내용	평가내용	면접방법	배점
정시 '가'군 실기 전형	시각디자인학과/ 금속공예학과/ 도자공예학과/ 공간디자인학과/ 영상디자인학과/ 자동차·운송디자인학과	사고력 평가	구술면접을 통해 조형교육에 요구되는 사고능력과 소통능력을 평가	면접을 통한 구술평가: 기초조형실기작품을 참고자료로 활용	100점

※ 정시 '가'군 조형대학 실기전형에서 **공업디자인학과와 의상디자인학과는 면접고사(사고력평가)가 없음**

다. 미술학부

모집 시기	모집 단위	고사 과목	출제내용	고사 시간	실기 용지	준비도구	배점
나군	입체 미술 전공	소조	주제가 있는 두상 (예시) 1. 추운 겨울날 야외에서 걷고 있는 20대 남자의 두상을 표현 하시오 (2017학년도) 2. 캠핑장에서 여가를 즐기며 행복해하는 40대 남성의 이미지를 표현하시오(쇄골 부위까지 표현하기) (2016학년도)  ※ 위의 예와 같은 유형으로 출제 ※ 모델은 제공되지 않음 ※ <b>철사 사용시 겹으로 드러나면 안됨</b>	4시간	-	소조 도구 (소조용 헤라, 줄갈, 면봉, 붓, 칫솔, 두드림용 각목), 분무기, 노끈, 수건, 펜치, 철사(2m 내외)  ※ 위 준비물 이외 거울, 사진, 젓가락 등 일체 사용 불가함 ※ 점토 및 심봉용 각목은 제공함	500점
다군	회화 전공	회화	주제가 있는 회화 (예시) 1. 주어진 사진과 정물을 대상으로 화면을 구성하되 사실적으로 표현하시오(2017학년도) ① 사진 ② 정물 : 망치, 흰색 목장갑(손바닥에 붉은 방수칠) 2. 주어진 사진과 정물을 대상으로 화면을 구성하되 사실적으로 표현하시오 (2016학년도) ※ 정물의 개수는 제한 없음 ① 사진 ② 흰색 일회용 접시 위에 딸기 3개, 세븐 업 355ml 캔, 물이 담긴 유리컵, 구겨진 A4용지  ※ <b>이젤 사용</b>	5시간	켄트지 2절	구아슈, 콘테, 아크릴칼라, 파스텔(오일파스텔 가능), 연필, 색연필, 유성·수성싸인펜, 수채화도구  ※ 위 재료 중 2가지 이상을 선택하여 채색함	400점



## ■ 음악학부 일반전형

### 1. 모집인원

모집시기	모집시기별 모집인원(명)				
	성악전공		피아노전공	관현악전공	작곡전공
	남자	여자			
가군	10	13	-	-	-
나군	-	-	10	37	15
<b>합 계</b>	<b>23</b>		<b>10</b>	<b>37</b>	<b>15</b>

※ 관현악전공 악기별 모집인원은 추후 정시 모집요강에서 확인하시기 바람

### 2. 지원자격

국내 고등학교 졸업(예정)자 또는 법령에 의하여 이와 동등 이상의 학력이 있다고 인정되는 자로서 지원한 모집단위에서 지정한 2019학년도 대학수학능력시험 영역에 응시한 자

※모집 단위별로 지정한 수능 반영영역(과목)이 하나라도 없는 경우 지원할 수 없음

### 3. 전형방법

전형 형태	1단계 선발인원	전형요소별 반영비율 및 반영점수							
		구 분	1단계		2단계				
			실기	계	학생부 교과	수능	1단계 성적	계	
단계별 전형	800%	전형요소별 <b>명목</b> 반영비율	100%	100%	10%	10%	80%	100%	
		전형요소별 <b>실질</b> 반영비율	<b>100%</b>	<b>100%</b>	<b>3.23%</b>	<b>10.75%</b>	<b>86.02%</b>	<b>100%</b>	
		전형요소별 반영점수	최고점	1,000점	1,000점	100점	100점	800점	1,000점
			최저점	0점	0점	70점	0점	0점	70점

### 4. 대학수학능력시험 반영방법

가. 반영 지표 : **백분위**

나. 반영 영역(과목) 및 영역(과목)별 반영비율

모집시기	모집단위	수능 반영영역(과목)별 반영비율(%)					비 고	
		국어	수학		영어	탐구		
			가	나		사회		과학
가군	성악전공	50	-		50	-		
나군	피아노전공/ 관현악전공/ 작곡전공	50	-		50	-		

다. 수능 '영어 영역' 반영 배점

등 급	1등급	2등급	3등급	4등급	5등급	6등급	7등급	8등급	9등급
영어배점	100	98	95	90	85	80	75	70	0

라. 수능 '한국사'는 전 계열 4등급 이상 만점, 5등급 이하부터 0.2점씩 감점함

5. 실기고사 내용

모집시기	모집단위		실기내용	적용비율
가군	성악전공		1. 독일가곡(원어) 1곡 2. 이태리가곡(원어) 1곡 ※ 오페라 아리아도 가능(원조) (단, 이태리(독일) 오페라 아리아를 부를 경우 독일(이태리)가곡을 불러야 함) ※ 반드시 반주자 동반해야 함	50% 50%
나군	피아노전공		자유곡 2곡 ※ 곡당 적용비율 : 50%	100%
	관현악전공	Violin / Viola / Cello / Contra Bass / Flute / Oboe / Clarinet / Bassoon / Saxophone / Horn / Trumpet / Tuba / Bass Trombone / Tenor Trombone	자유곡 1곡(빠른 악장 한 악장) ※ 개인 악기 지참 ※ 반주자 동반(단, 무반주곡 제외)	100%
		Percussion	1. Snare Drum 자유곡 1곡(빠른 악장 한 악장) 2. Timpani 자유곡 1곡(빠른 악장 한 악장) 3. Marimba 자유곡 1곡(빠른 악장 한 악장) ※ 시험 당일 응시악보 각 5부씩 제출해야 함 ※ 반주자 필요 시 동반 가능함 ※ 개인 악기 지참 불가함	
	작곡전공		1. 피아노곡 작곡 : 주어진 동기에 의한 세도막 형식 2. 화성풀이 : 전통화성 전반에 걸친 화성풀이 3. 피아노 연주 : 자유곡 1곡(빠른 악장 한 악장)	40% 30% 30%

## ■ 공연예술학부 일반전형

### 1. 모집인원

모집시기	모집시기별 모집인원(명)				
	연극전공	영화전공	무용전공		
			발레	한국무용	현대무용
나군	☆	☆	-	-	-
합 계	☆	☆	-		

※ (☆) 표시된 '연극'전공 및 '영화'전공은 수시모집 미충원 인원 발생 시 이월 인원을 모집함

※ 무용전공은 수시 '실기우수자전형'으로만 모집하며, 정시에서는 모집하지 않음

### 2. 지원자격

국내 고등학교 졸업(예정)자 또는 법령에 의하여 이와 동등 이상의 학력이 있다고 인정되는 자로서 지원한 모집단위에서 지정한 2019학년도 대학수학능력시험 영역에 응시한 자

※ 모집 단위별로 지정한 수능 반영영역(과목)이 하나라도 없는 경우 지원할 수 없음

### 3. 전형방법

모집 시기	전형 형태	선발 인원	전형요소별 반영비율 및 반영점수				
			구 분	학생부 교과	수능	계	
나군	일괄 합산	100%	전형요소별 <b>명목</b> 반영비율	30%	70%	100%	
			전형요소별 <b>실질</b> 반영비율	<b>11.39%</b>	<b>88.61%</b>	<b>100%</b>	
			전형요소별 반영점수	최고점	300점	700점	1,000점
				최저점	210점	0점	210점

### 4. 대학수학능력시험 반영방법

가. 반영 지표 : 백분위 [ 탐구영역은 백분위 상위 2과목의 평균을 반영함 ]

나. 반영 영역(과목) 및 영역(과목)별 반영비율

모집시기	모집단위	수능 반영영역(과목)별 반영비율(%)					비 고	
		국어	수학		영어	탐구(2과목)		
			가	나		사회		과학
나군	연극전공/ 영화전공	33.3	-		33.3	33.3		제2외국어 및 한문은 탐구영역 1과목으로 대체 반영하지 않음

다. 수능 '영어 영역' 반영 배점

등 급	1등급	2등급	3등급	4등급	5등급	6등급	7등급	8등급	9등급
영어배점	100	98	95	90	85	80	75	70	0

라. 수능 '한국사'는 전 계열 4등급 이상 만점, 5등급 이하부터 0.2점씩 감점함

■ 체육대학 일반전형

1. 모집인원

모집시기	모집인원(명)		
	스포츠교육전공	스포츠산업·레저전공	스포츠건강재활전공
가군	26	18	22

2. 지원자격

국내 고등학교 졸업(예정)자 또는 법령에 의하여 이와 동등 이상의 학력이 있다고 인정되는 자로서 지원한 모집단위에서 지정한 2019학년도 대학수학능력시험 영역에 응시한 자

※ 모집 단위별로 지정한 수능 반영영역(과목)이 하나라도 없는 경우 지원할 수 없음

3. 전형방법

모집단위	전형형태	1단계 선발인원	전형요소별 반영비율 및 반영점수								
			구분	1단계				2단계			
				학생부 교과	수능	실기	계	1단계 성적	실기	계	
스포츠교육전공	일괄 합산	100%	전형요소별 명목 반영비율	20%	40%	40%	100%	-	-	-	
			전형요소별 실질 반영비율	8.33%	55.56%	36.11%	100%	-	-	-	
			전형요소별 반영점수	최고점	200점	400점	400점	1,000점	-	-	-
				최저점	140점	0점	140점	280점	-	-	-
스포츠산업·레저전공	단계별 전형	500%	전형요소별 명목 반영비율	30%	70%	-	100%	40%	60%	100%	
			전형요소별 실질 반영비율	11.39%	88.61%	-	100%	37.80%	62.20%	100%	
			전형요소별 반영점수	최고점	300점	700점	-	1,000점	400점	600점	1,000점
				최저점	210점	0점	-	210점	84점	80점	164점
스포츠건강재활전공	일괄 합산	100%	전형요소별 명목 반영비율	10%	70%	20%	100%	-	-	-	
			전형요소별 실질 반영비율	3.49%	81.39%	15.12%	100%	-	-	-	
			전형요소별 반영점수	최고점	100점	700점	200점	1,000점	-	-	-
				최저점	70점	0점	70점	140점	-	-	-

4. 대학수학능력시험 반영방법

가. 반영 지표 : 백분위 [ 탐구영역은 백분위 상위 2과목의 평균을 반영함 ]

나. 반영 영역(과목) 및 영역(과목)별 반영비율

모집시기	모집단위	수능 반영영역(과목)별 반영비율(%)					비고	
		국어	수학		영어	탐구(2과목)		
			가	나		사회		과학
가군	스포츠교육전공	33.3	-	66.7	-		제2외국어 및 한문은 탐구영역 1과목으로 대체 반영하지 않음	
	스포츠산업·레저전공	33.3	-	33.3	33.3			
	스포츠건강재활전공	30.0	-	50.0	20.0			

다. 수능 '영어 영역' 반영 배점

등 급	1등급	2등급	3등급	4등급	5등급	6등급	7등급	8등급	9등급
영어배점	100	98	95	90	85	80	75	70	0

라. 수능 '한국사'는 전 계열 4등급 이상 만점, 5등급 이하부터 0.2점씩 감점함

5. 실기고사 내용

가. 고사 종목 및 배점

모집시기	고사종목	모집단위		
		스포츠교육전공	스포츠산업·레저전공	스포츠건강재활전공
가군	20미터 왕복달리기	100점	150점	200점
	서전트 점프	-	150점	-
	제자리 멀리뛰기	100점	150점	-
	농구 골밑슛	-	150점	-
	윗몸일으키기	100점	-	-
	메디신볼 던지기	100점	-	-
<b>합 계</b>		<b>400점</b>	<b>600점</b>	<b>200점</b>

나. 고사 내용

고사 종목	측정 요인	실시 방법	평가 방법
20미터 왕복 달리기	민첩성	<ul style="list-style-type: none"> <li>부저가 울리면 출발하고 매회 방향을 바꿀 때에만 바닥에 설치된 부저를 누르고 피니시 라인 통과 시에 부저를 누르지 않는다.</li> <li>20미터 거리를 총 2회 왕복한다.</li> <li>출발 부저가 울리지 않을 경우 재 실시한다.</li> <li>부저를 손이 아닌 다른 부분으로 누를 경우 또는 부저를 누르지 못했을 경우는 파울로 처리한다.</li> <li>파울 2회는 실격으로 처리하고 점수는 0점으로 처리한다.</li> </ul>	측정시간(sec)에 의한 객관적 평가
서전트 점프	순발력	<ul style="list-style-type: none"> <li>측정판 위에 두 발로 선 상태에서 시작 신호와 함께 수직으로 뛰어 오르게 되며, 측정판과 센서를 활용하여 체공시간을 측정한다. 단, 공중 동작에서는 무릎을 굽히지 않는다.</li> <li>총 2회 실시 후 가장 좋은 기록을 선택한다.</li> <li>측정 판 위에서의 2중 발 구름, 착지 시 측정판에서의 이탈, 착지 시 발이 아닌 다른 신체부위의 접촉은 파울로 간주하며 2회 파울 시 실격처리하고 0점으로 처리한다.</li> <li>착지 시 측정판의 지시 없이 측정판을 이탈하거나 측정판 내에서 발을 옮겨 딛는 것은 파울로 처리한다.</li> </ul>	거리(cm 단위)에 의한 객관적 평가
제자리 멀리뛰기	순발력	<ul style="list-style-type: none"> <li>측정판 위의 선에 두발로 선 상태에서 앞으로 도약한 거리를 센서를 이용해 측정한다.</li> <li>총 2회 실시하여 가장 좋은 기록을 선택한다.</li> <li>착지 시 측정판의 지시 없이 측정판을 이탈하거나 측정판내에서 발을 옮겨 딛는 것은 파울로 처리한다.</li> <li>측정판 위에서의 2중 발 구름은 파울로 간주하며, 2회 파울 시 실격으로 처리되고 점수는 0점으로 처리한다.</li> </ul>	거리(cm 단위)에 의한 객관적 평가
농구 골밑슛	민첩성	<ul style="list-style-type: none"> <li>부저가 울리면 드리블 없이 반드시 골대 양쪽을 교차하며 골밑 슛을 실시한다.</li> <li>한쪽 편 골대에 연속 2번 성공을 하더라도 1번으로 간주하며, 반드시 좌우 1번씩 번갈아가며 슛을 성공시켜야한다.</li> <li>1분 동안 성공한 골밑 슛의 횟수를 측정하며 1회만 실시한다.</li> <li>부저가 울리기 전 실시하면 1차 경고, 재차 부정 시작 시 0점으로 처리한다.</li> </ul>	수행횟수(회)에 의한 객관적 평가
윗몸 일으키기	전신 지구력	<ul style="list-style-type: none"> <li>측정 장비에 수험자가 무릎을 45도로 굽히고 두 손을 머리 뒤로 깎지를 긴 상태에서 상체를 지면에 완전히 부착한다.</li> <li>이후 진행요원의 '시작'이라는 구호와 함께 실시한다.</li> <li>이때 깎지를 긴 팔의 팔꿈치가 무릎 윗부분에 정확히 닿고, 뒤로 상체를 젖힐 때 어깨가 지면에 정확히 닿아야 완전한 1회로 간주하며 총 1분간 실시한다(1회 실시).</li> <li>상체를 뒤로 젖힐 때 머리가 지면에 닿지 않았으나 양쪽 어깨가 지면에 동시에 닿았을 경우에는 파울로 간주하지 않는다.</li> <li>상체를 들어 올릴 때 팔꿈치가 무릎 윗부분에 닿지 않을 경우 파울로 처리한다.</li> <li>총 실시한 횟수에서 파울 개수를 감하여 최종 성적으로 반영한다.</li> </ul>	수행횟수(회)에 의한 객관적 평가
메디신볼 던지기	전신 근력	<ul style="list-style-type: none"> <li>출발선을 넘지 않은 상태에서 메디신볼을 양손으로 잡아 머리 위로 던져 공이 바닥에 떨어진 곳까지의 거리를 측정하여 기록을 산출한다.</li> <li>남자는 3kg, 여자는 2kg 무게의 메디신볼을 사용한다.</li> <li>공을 던질 때에는 반드시 오버헤드 던지기만을 허용한다.</li> <li>공을 던지기 위해 반동을 할 경우 발뒤꿈치가 들리는 것은 허용한다.</li> <li>총 2회를 실시하여 좋은 기록을 반영한다.</li> <li>파울 2회는 실격으로 처리하고 점수는 0점으로 처리한다.</li> </ul>	거리(cm 단위)에 의한 객관적 평가

## ■ 가·나·다군 ‘농·어촌학생전형’(정원외)

1. 모집인원 : 수시모집 미충원 인원 발생 시 이월 인원을 모집함(자세한 사항은 12~13쪽 참조)

### 2. 지원자격(아래 사항 모두 해당자)

가. 2017년 2월 이후 국내 고등학교 졸업(예정)자로서 3학년 1학기까지 국내 고등학교 생활기록부 성적이 3개 학기 이상 있는 자

- ※ 읍·면 지역 또는 도서·벽지 지역 소재 특수목적고등학교 중 ‘과학/외국어/예술/체육/국제’ 계열 고등학교에서 재학한 사실이 있는 자는 지원할 수 없음
- ※ 학력인정 평생교육시설, 각종학교, 방송통신고, 고등기술학교 등 관계 법령에 의한 학력인정 학교 또는 유사한 교육기관 등의 졸업(예정)자는 지원할 수 없음
- ※ 검정고시, 국외고등학교 졸업(예정)자는 지원할 수 없음

나. 지방자치법 제3조에 의한 읍·면 지역(광역시·도, 도·농 통합시의 관할구역 안에 두는 읍·면) 또는 도서·벽지교육진흥법시행규칙 제2조에 의한 도서·벽지 지역에 소재한 고등학교의 전교육과정을 이수(예정자 포함)하고 초등학교 입학일(시작일)부터 고등학교 졸업일(졸업예정자 포함)까지 학생의 거주지 및 출신학교 소재지가 읍·면지역 또는 도서·벽지지역인 자

- ※ 지원 자격은 연속된 연수만을 인정하며, 해당기간 동안 연속하여 재학하지 않은 경우 지원할 수 없음
- ※ 초등학교 시작일 당일 읍·면 지역 또는 도서·벽지지역이 아닌 지역에서 읍·면 지역 또는 도서·벽지 지역 소재 초등학교로 전·편·재입학 한 경우에도 지원할 수 없음
- ※ 직권(또는 신고) 거주 불명 등록된 경우에는 농·어촌 읍·면지역 또는 도서·벽지 지역에 거주한 것으로 인정하지 않음
- ※ 행정구역은 초등학교·중학교·고등학교 각각 입학일(시작일) 당시의 행정구역 단위를 기준으로 하며, 각각의 입학일(시작일) 이후 거주지 또는 학교 소재지의 행정구역이 해제 또는 동으로 개편된 경우에는 해당지역을 농·어촌 읍·면지역 또는 도서·벽지 지역으로 인정함. 단, 개학 중 행정구역 해제 또는 동으로 개편된 지역으로 주소지를 이전한 경우 농·어촌 읍·면지역 또는 도서·벽지지역으로 인정하지 않음

다. 지원한 모집단위에서 지정한 2019학년도 대학수학능력시험 영역에 응시한 자

- ※ 모집 단위별로 지정한 수능 반영영역(과목)이 하나라도 없는 경우 지원할 수 없음

### 3. 전형방법

전형형태	선발인원	전형요소별 반영비율 및 반영점수				
		구 분	수능	서류평가	계	
일괄합산	100%	전형요소별 명목 반영비율		60%	40%	100%
		전형요소별 실질 반영비율		60%	40%	100%
		전형요소별 반영점수	최고점	600점	400점	1,000점
			최저점	0점	0점	0점

4. 대학수학능력시험 반영방법

가. 반영 지표 : 백분위 [ 탐구영역은 백분위 상위 2과목의 평균을 반영함 ]

나. 반영 영역(과목) 및 영역(과목)별 반영비율

모집단위	수능 반영영역(과목)별 반영비율(%)					비 고	
	국어	수학		영어	탐구(2과목)		
		가	나		사회		과학
인문계	30	20		20	30		제2외국어 및 한문은 탐구영역 1과목으로 대체 반영하지 않음
자연계	20	30		20	-	30	수학 가형 응시자 취득 백분위의 10% 가산점 부여함
금속공예학과/ 도자공예학과	33.3	-		33.3	33.3		

다. 수능 '영어 영역' 반영 배점

등 급	1등급	2등급	3등급	4등급	5등급	6등급	7등급	8등급	9등급
영어배점	100	98	95	90	85	80	75	70	0

라. 수능 '한국사'는 전 계열 4등급 이상 만점, 5등급 이하부터 0.2점씩 감점함

5. 서류평가

일괄합산 전형을 실시하며, 전형요소별 반영비율(배점)에 따라 전형총점의 성적순으로 모집인원의 100%를 최종합격자로 선발

가. 서류평가 요소 : 자기주도성 및 도전정신, 전공적합성, 인성

나. 서류평가 자료 : 학교생활기록부, 자기소개서

6. 제출서류 : 학교생활기록부, 자기소개서, 농어촌 지역 재학·거주 증명서류 등



## ■ 가·나·다군 ‘기회균형 전형’(정원외)

1. 모집인원 : 수시모집 미충원 인원 발생 시 이월 인원을 모집함(자세한 사항은 12~13쪽 참조)

### 2. 지원자격(아래 사항 모두 해당자)

가. 국내 고등학교 졸업(예정)자 또는 법령에 의하여 이와 동등 이상의 학력이 있다고 인정되는 자

나. 국내 고등학교 졸업(예정)자는 3학년 1학기까지 국내 고등학교 생활기록부 성적이 3개 학기 이상 있는 자(단, 법령에 의하여 고등학교 이상의 학력이 있다고 인정되는 자 제외)

다. 아래의 사항 중 하나의 자격을 갖춘 자

- ① 기초생활수급자: 국민기초생활보장법 제2조 제2호에 따른 수급자
- ② 차상위계층: 국민기초생활보장법 제2조 제10호에 따른 차상위계층 대상자
- ③ 한부모가족 지원대상자: 한부모가족지원법 제5조 및 제5조의2에 따른 지원대상자

라. 지원한 모집단위에서 지정한 2018학년도 대학수학능력시험 영역에 응시한 자

**\*모집 단위별로 지정한 수능 반영영역(과목)이 하나라도 없는 경우 지원할 수 없음**

### 3. 전형방법

전형형태	선발인원	전형요소별 반영비율 및 반영점수				
		구 분	수능	서류평가	계	
일괄합산	100%	전형요소별 <b>명목</b> 반영비율	60%	40%	100%	
		전형요소별 <b>실질</b> 반영비율	<b>60%</b>	<b>40%</b>	<b>100%</b>	
		전형요소별 반영점수	최고점	600점	400점	1,000점
			최저점	0점	0점	0점

### 4. 대학수학능력시험 반영방법

가. 반영 지표 : 백분위 [ 탐구영역은 백분위 상위 2과목의 평균을 반영함 ]

나. 반영 영역(과목) 및 영역(과목)별 반영비율

모집단위	수능 반영영역(과목)별 반영비율(%)					비 고	
	국어	수학		영어	탐구(2과목)		
		가	나		사회		과학
인문계	30	20		20	30		제2외국어 및 한문은 탐구영역 1과목으로 반영하지 않음
자연계	20	30		20	-	30	수학 가형 응시자 취득 백분위의 10% 가산점 부여함

다. 수능 ‘영어 영역’ 반영 배점

등 급	1등급	2등급	3등급	4등급	5등급	6등급	7등급	8등급	9등급
영어배점	100	98	95	90	85	80	75	70	0

라. 수능 ‘한국사’는 전 계열 4등급 이상 만점, 5등급 이하부터 0.2점씩 감점함

### 5. 서류평가

**일괄합산 전형을 실시하며, 전형요소별 반영비율(배점)에 따라 전형총점의 성적순으로 모집인원의 100%를 최종합격자로 선발**

가. 서류평가 요소 : 자기주도성 및 도전정신, 전공적합성, 인성

나. 서류평가 자료 : 학교생활기록부, 자기소개서 등

6. 제출서류 : 학교생활기록부(또는 검정고시 합격증명서), 자기소개서, 지원자격 증빙서류 등

■ 다군 ‘특성화고 등을 졸업한 재직자 전형’(정원외) [학생부종합전형]

1. 모집인원 : 수시모집 미충원 인원 발생 시 이월 인원을 모집함(자세한 사항은12~13쪽 참조)

2. 지원자격(아래 사항 모두 해당자)

가. 특성화고등학교 등 졸업자

구 분	자 격 요 건
직업교육 훈련과정 이수자	초·중등교육법 시행령 제76조의 2 제1호에 따른 일반고등학교에 재학하는 동안 시·도 교육감이 직업교육훈련 촉진법에 따른 직업교육훈련기관 중 직업교육훈련위탁기관으로 선정한 기관에서 1년 이상의 직업교육훈련과정을 이수하고 해당 일반고등학교를 졸업한 자
마이스터고	초·중등교육법 시행령 제90조 제1항 제10호의 산업수요 맞춤형 고등학교
특성화고 등	- 초·중등교육법 시행령 제91조 제1항에 따른 특성화 고등학교 중 자연현장실습 등 체험위주의 교육을 전문으로 실시하는 고등학교를 제외한 학교 - 초·중등교육법 시행령 제76조의2 제1호에 따른 일반(종합)고등학교에 설치된 학과 중 특성화고등학교에서 제공하는 것과 같은 교육과정으로 운영되는 학과
평생교육시설 중 특성화고 교육과정 이수자	평생교육법 제31조 제2항에 따른 학력인정 평생교육시설 중 특성화고등학교 등에서 제공하는 것과 같은 교육과정을 운영하는 평생교육시설에서 해당 교육과정을 이수한 자

※ ‘보통과<7차 일반 등>’ 출신자는 지원할 수 없음

나. 고등학교 졸업 후 본교가 인정하는 아래의 산업체 범위 내에서 입학일(2019.03.01.) 기준으로 통산 3년 이상 근무(영업)하고, 원서접수 시작일 현재 근무(영업) 중인 자

※ 산업체 인정 범위

- ▶ 국가·지방자치단체 및 공공단체
- ▶ 근로기준법 제11조에 의거 상시근로자 5인(사업주 포함)이상 사업체
- ▶ 4대 보험 중 1개 이상 가입 사업체(창업·자영업자 포함)
  - 4대 보험 가입 대상사업체가 아닌 산업체(농업, 수산업 등) 종사자는 국가·지방자치단체가 발급하는 공적증명서(농지원부 등) 확인을 통해 인정할 수 있음
  - 4대 보험 미가입 영세창업·자영업자는 사업자 등록증을 소지하고, 세금체납 사실이 없는 경우 지원 가능

다. 지원자격 세부사항

- 1) 입학일(2019.03.01.)을 기준으로 총 근무(영업) 기간이 통산 3년 이상(예정자 포함)이어야 함
  - ▶ 입학일(2019.03.01.)을 기준으로 역산하며, 합격하고 등록한 자가 입학일(2019.03.01.) 기준으로 통산 근무(영업)기간이 3년 미만인 경우 합격(입학)을 취소함
  - ▶ 근무(영업)기간이 중복된 경우 중복된 기간은 제외하고 산정함
  - ▶ 영세창업·자영업자 중 휴업 등 비영업기간은 제외하고 산정함
- 2) 입학일(2019.03.01.) 및 원서접수 시작일 모두 근무(영업)중이어야 함
  - ▶ 합격하고 등록한 자가 입학일(2019.03.01.) 기준 휴직(휴업) 중일 경우 합격(입학)을 취소함
- 3) 근무기간은 본교에서 요청하는 지원자격 증빙서류(국민연금가입증명서, 건강보험자격득실확인서, 사업자등록증명원 등)상에 기재되어 있는 기간임
- 4) 군 의무복무 경력은 근무(영업)기간에 포함됨
- 5) 2개 이상 산업체에서 근무(영업)한 경우 합산하여 통산 3년 이상이 되어야 함
- 6) 고등학교 졸업일 이전에 직장(자영업체)에서 근무(영업)한 기간은 인정하지 않음

### 3. 전형방법

전형형태	선발인원	전형요소별 반영비율 및 반영점수				
		구 분	서류 평가	면접	계	
일괄합산	100%	전형요소별 <b>명목</b> 반영비율		40%	60%	100%
		전형요소별 <b>실질</b> 반영비율		<b>40%</b>	<b>60%</b>	<b>100%</b>
		전형요소별 반영점수	최고점	400점	600점	1,000점
			최저점	0점	0점	0점

### 4. 서류평가

일괄합산전형을 실시하며, 전형요소별 반영비율(배점)에 따라 전형총점의 성적순으로 모집인원의 100%를 최종합격자로 선발

가. 서류평가 요소 : 산업전문성, 도전정신, 인성

나. 서류평가 자료 : 학교생활기록부, 자기소개서

### 5. 면접

일괄합산전형을 실시하며, 전형요소별 반영비율(배점)에 따라 전형총점의 성적순으로 모집인원의 100%를 최종합격자로 선발

가. 평가 방법 : 입학사정관 3명의 평가자가 출제 지문 없이 제출서류를 통한 질의응답(10분 내외)

나. 평가 내용 : 제출서류(학교생활기록부, 자기소개서)와 연계한 개별 심층 면접

다. 평가 항목 : 산업전문성, 도전정신, 인성

6. 제출서류 : 학교생활기록부, 자기소개서, 근무(영업) 증명서류 등

7. 수능최저학력기준 : 없음

■ 다군 ‘취업자전형’ [학생부종합전형]

1. 모집인원 : 수시모집 미충원 인원 발생 시 이월 인원을 모집함(자세한 사항은 12~13쪽 참조)
2. 지원자격(아래 사항 모두 해당자)
  - 가. 국내 고등학교 졸업자 또는 법령에 의하여 이와 동등 이상의 학력이 인정되는 자(단, 국외고 졸업자 제외)
  - 나. 본교가 인정하는 아래의 산업체 범위 내에서 원서접수 시작일 현재 통산 3년 이상 근무(영업) 경력이 있고, 근무(영업) 중인 자
    - ※ 산업체 인정 범위
      - ▶ 국가·지방자치단체 및 공공단체
      - ▶ 근로기준법 제11조에 의거 상시근로자 5인(사업주 포함)이상 사업체
      - ▶ 4대 보험 중 1개 이상 가입 사업체(창업·자영업자 포함)
        - 4대 보험 가입 대상사업체가 아닌 산업체(농업, 수산업 등) 종사자는 국가·지방자치단체가 발급하는 공적증명서(농지원부 등) 확인을 통해 인정할 수 있음
        - 4대 보험 미가입 영세창업·자영업자는 사업자 등록증을 소지하고, 세금체납 사실이 없는 경우 지원 가능
- 다. 지원자격 세부사항
  - 1) 원서접수 시작일을 기준으로 총 근무(영업) 기간이 통산 3년 이상이어야 함
    - ▶ 근무(영업)기간이 중복된 경우 중복된 기간은 제외하고 산정함
    - ▶ 영세창업·자영업자 중 휴업 등 비영업기간은 제외하고 산정함
  - 2) 원서접수 시작일 현재 근무(영업)중이어야 함
  - 3) 근무기간은 본교에서 요청하는 지원자격 증빙서류(국민연금가입증명서, 건강보험자격득실확인서, 사업자등록증명원 등)상에 기재되어 있는 기간임
  - 4) 군 의무복무 경력은 근무(영업)기간에 포함됨
  - 5) 2개 이상 산업체에서 근무(영업)한 경우 합산하여 통산 3년 이상이 되어야 함
  - 6) 고등학교 졸업일(검정고시 합격일) 이전에 직장(자영업체)에서 근무(영업)한 기간도 재직기간으로 인정함

3. 전형방법

전형 형태	1단계 선발인원	전형요소별 반영비율 및 반영점수						
		구 분	1단계		2단계			
			서류평가	계	1단계성적	면접	계	
단계별 전형	300%	전형요소별 <b>명목</b> 반영비율	100%	100%	70%	30%	100%	
		전형요소별 <b>실질</b> 반영비율	<b>100%</b>	<b>100%</b>	<b>70%</b>	<b>30%</b>	<b>100%</b>	
		전형요소별 반영점수	최고점	1,000점	1,000점	700점	300점	1,000점
			최저점	0점	0점	0점	0점	0점

4. 서류평가

1단계 서류평가성적으로 모집단위별 모집인원의 3배수(300%)를 선발

- 가. 서류평가 요소 : 산업전문성, 도전정신, 인성
- 나. 서류평가 자료 : 학교생활기록부, 자기소개서

5. 면접

1단계 선발인원 중에서 모집단위별로 2단계 전형요소별 반영비율(배점)에 따른 전형총점의 성적순으로 모집인원의 100%를 선발

- 가. 평가 방법 : 입학사정관 3명의 평가자가 출제 지문 없이 제출서류를 통한 질의응답(10분 내외)
- 나. 평가 내용 : 제출서류(학교생활기록부, 자기소개서)와 연계한 개별 심층 면접
- 다. 평가 항목 : 산업전문성, 도전정신, 인성

6. 제출서류 : 학교생활기록부(또는 검정고시 합격증명서), 자기소개서, 근무(영업) 증명서류 등

7. 수능최저학력기준 : 없음

## 학교생활기록부 반영 방법

### 1. 학생부 영역별 및 학년별 반영비율

모집 구분	영역별 반영비율(%)		학년별 반영비율(%)				비 고
	교과성적 영역	비교과 영역	1학년	2학년	3학년		
					1학기	2학기	
수시 모집	100	-	100 [학년별 차등 반영 안함]		반영 안함		2018년 2월 이전 졸업자(재수생 등)도 3학년 1학기까지만 반영
정시 모집	100	-	100 [학년별 차등 반영 안함]				2018년 2월 이전 졸업자(재수생 등), 고등학교 졸업학력 검정고시 합격자, 국외 고등학교 졸업(예정)자 등은 2019학년도 대학수학능력시험 반영영역 성적에 의한 비교내신 적용

### 2. 학생부 반영 교과영역

모집단위	반영 교과영역	반영 지표	반영 과목수	비 고
인문계	국어 / 영어 / 수학 / 사회	석차 등급	이수한 모든 교과목	반영 교과영역 중 이수하지 않은 영역이 있는 경우 해당 교과영역을 제외하고 성적을 산출함  예) 인문계 지원자로서 3학년 1학기를 '국어/영어/수학/과학'으로 이수한 경우 '국어/영어/수학'만으로 해당 학기 성적을 산출함
자연계	국어 / 영어 / 수학 / 과학			
예·체능계	국어 / 영어			

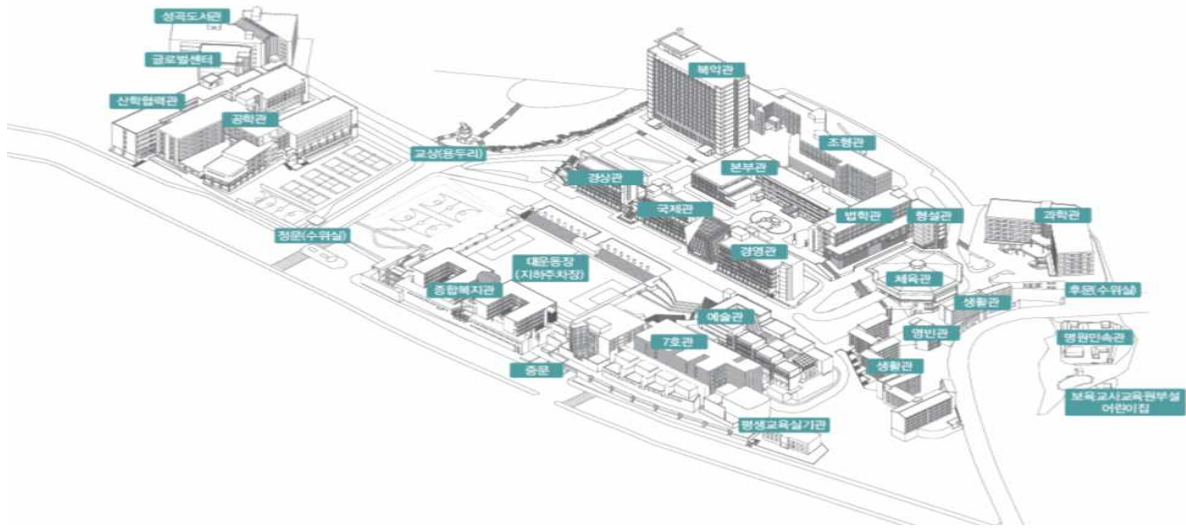
※ 사회 교과영역에는 역사(국사) 및 도덕(윤리) 교과영역을 포함함

※ 해당 고등학교에서 분류한 교과영역 편제(교과군)에 따라 반영교과를 적용함

※ 반영 교과영역별 교과목 등 세부 사항은 추후 모집시기별로 발표되는 모집 요강을 통해 확인해야 함

## 국민대학교 약도 및 교통편 안내

### 캠퍼스 구성도



- 1호선 중각역 - 1번 출구 - 1020번(교보문고 방면 200m) - 국민대
  - 2호선 신촌역 - 1번 출구 - 110번(공교동 방면 250m) - 국민대
  - 3호선 정독역 - 3번 출구 - 1020, 1711번(자하문 방면 50m 아래) - 국민대
  - 4호선 길음역 - 3번 출구 - 171, 1213, 7211번 - 국민대
  - 5호선 광화문역 - 2번 출구 - 1020, 1711번(한국통신 앞) - 국민대
  - 3,6호선 연신내역 - 4번 출구 - 7211번 - 국민대
  - 경전철 정릉(국민대입구)역 - 2017년 7월 29일 개통예정
- 지선버스 - 1020번(정릉산장아파트 - 국민대 - 종로1가)  
1166번(국민대 - 우이동), 1213번(국민대 - 철암리)  
1711번(국민대 - 광화문 - 공덕동), 7211번(기차산 - 국민대 - 신설동)
  - 간선버스 - 110번(국민대 - 제기동 - 용산 - 신촌 - 국민대), 153번(우이동 - 수유리 - 국민대 - 신촌 - 우이동)  
171번(국민대 - 돈암동 - 성대앞 - 상암동)
- 내부순환로 이용시 - 밀산 방면에서 왕십리 방향 이용시 - 정릉 Ramp 진출 후 U턴  
왕십리 방면에서 성산대교 방향 이용시 - 국민대입구 Ramp 진출 후 오른쪽

우) 02707 서울특별시 성북구 정릉로 77 (정릉동)  
대표 홈페이지 | [www.kookmin.ac.kr](http://www.kookmin.ac.kr)  
입학안내 홈페이지 | [admission.kookmin.ac.kr](http://admission.kookmin.ac.kr)